

# الانتصالات الخارجية والداخلية



BUILD A DEAF  
ORGANISATION

# مقدمة

يعني: "مشاركة المعلومات"



الاتصال الداخلي: الإتصال داخل المنظمة



الاتصال الخارجي:  
بين المنظمة والآخرين.  
تتواصل المنظمة مع العالم الخارجي



## التواصل

# مقدمة

التواصل بين منظماتك والجهات خارج منظماتك



مثال: التواصل بين نوادي الصم وأعضائها والجهات المعنية أو الجهات الفاعلة الأخرى ذات الاهتمام



يساعدكم على فهم من هي منظماتك



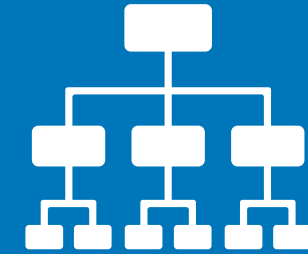
أنت بحاجة إلى استراتيجية تدعم اتصالاتك



## الاتصالات الخارجية

# الانتصالات الخارجية

يعمل على تعزيز برنامج منظمتك وأهدافها  
وحملاتها الدعائية



يظهر من هي منظمتك



بناء علاقات مع الجهات المعنية لديك



يساعد على الحصول بعض القيمة

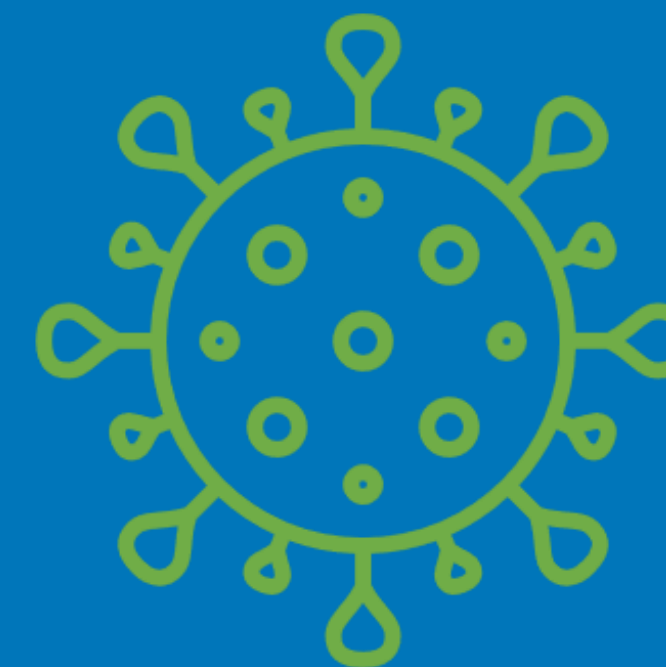


بناء سمعة منظمتك



# فهم الموقف

## الموقف 1

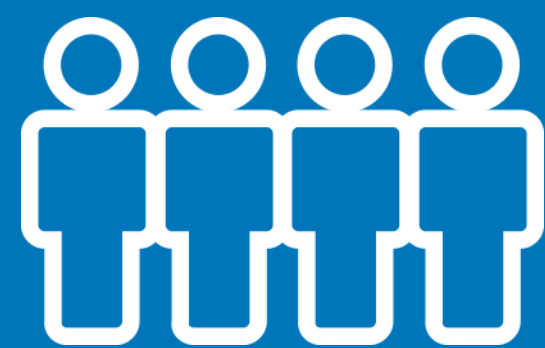


كوفيد19

ليس من المناسب الحديث  
عن حدث كبير



## الموقف 2



يسمع أعضاؤك عن  
الجمعية العامة  
ويظهرون



التواصل :  
أين ، متى ، ماذا  
يحدث؟



الجمعية العامة

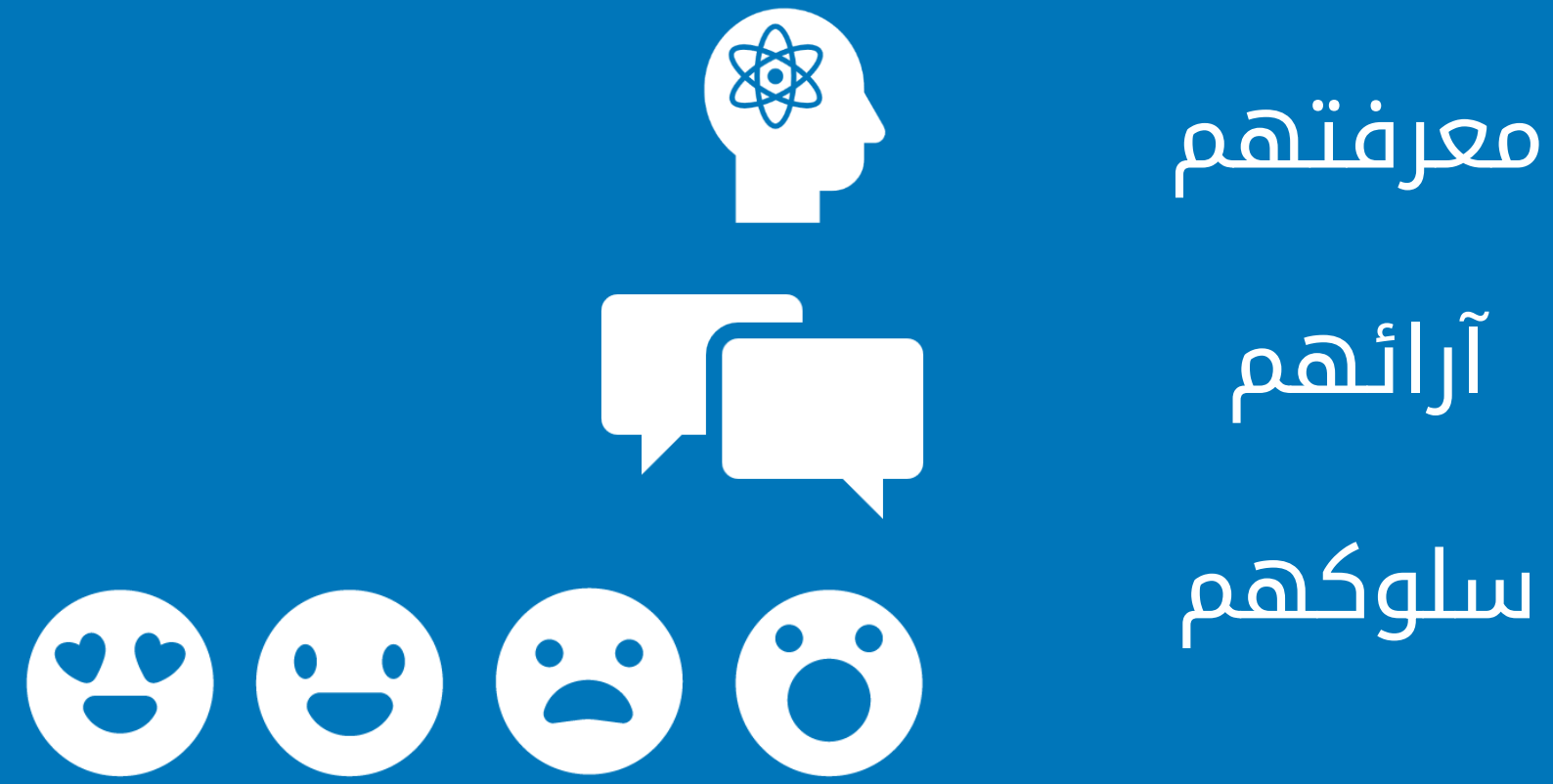
# الفئة المستهدفة



المجموعة التي ترغب في  
التواصل معها

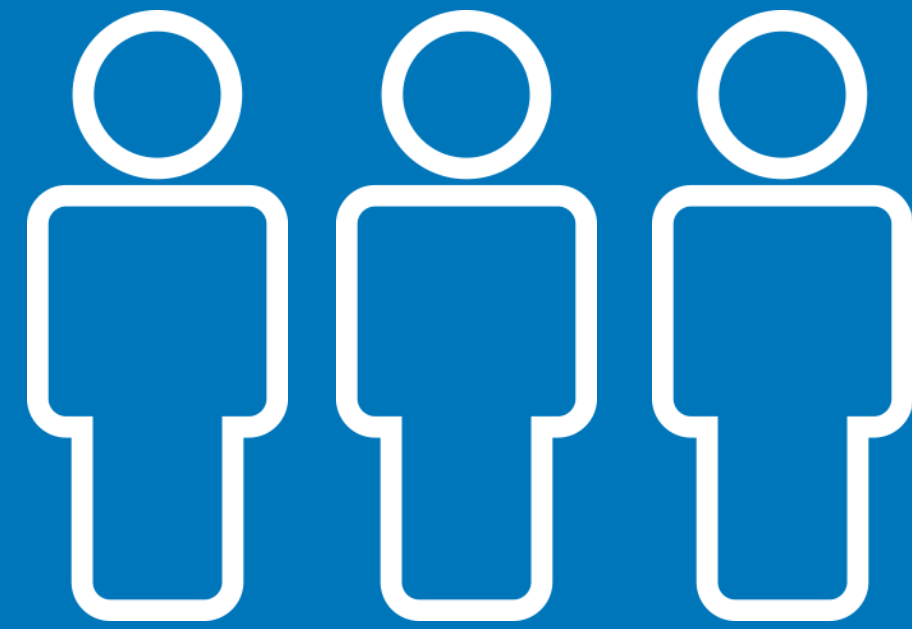


# كيفية العمل مع المجموعة المستهدفة



تعرف على الفئة المستهدفة

# كيفية العمل مع المجموعة المستهدفة

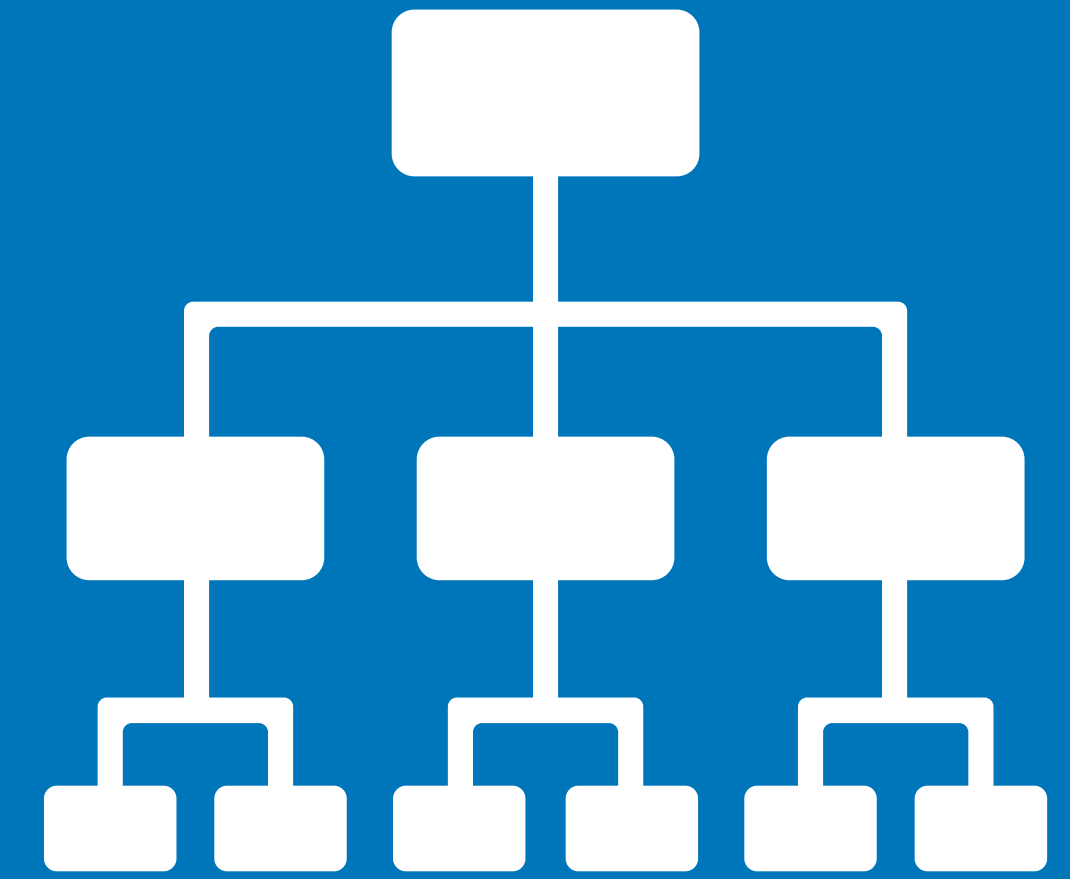


الفئة المستهدفة

يعرف المجموعة المستهدفة

يعرف احتياجات المجموعة  
المستهدفة

خطط لكيفية تلبية  
الأنشطة لاحتياجات الفئة  
المستهدفة



جمعية الصم



الجغرافيا

العمر

الجنس

الاهتمامات

من هي الفئة  
المستهدفة لديك

# التواصل

1. حدد الجهات المعنية أو أولئك الذين تريد التواصل معهم
2. حدد الأولويات بين الجهات المعنية
3. طابق الرسائل مع معرفة الجهات المعنية بقضايا الصم. قم بتخصيص الرسائل ، فكل صاحب مصلحة يختلف عن الآخر .
4. التواصل بشكل متكرر مع الجهات المعنية من شأنه أن يبني الثقة والعلاقة

إنشاء نظرة عامة على  
منظمتك



التحليل الرباعي

رسم خريطة للمشكلة : التحليل  
الرباعي

ماذا تريد أن تحقق؟ ماهو هدفك؟

أنت تعرف موقف منظمتك

انت تفهم نقاط القوة والضعف  
والفرص والتهديدات

ق: القوة

ض: الضعف

ف: الفرص

ت: التهديدات

التحليل الرباعي

**القوة**  
تتمتع بالمتطوعين المبدعين

**الضعف**  
الافتقار إلى القدرة الاقتصادية  
الافتقار إلى الدافع لدى الموظفين

**الفرصة**  
مجموعة مشاريع حيث يمكنك البحث عن المال

**التهديد**  
جمعية أخرى للصم تعمل في مجال / موضوع مماثل

فهم نقاط قوتك ونقاط ضعفك



تجد ما تفعله بشكل جيد وما يجب تحسينه



1. تنشر على فيسبوك عن كيفية عمل  
منظمتك نحو الاعتراف بلغة الإشارة



2. يتم الإعجاب بها ومشاركتها مرات عديدة



3. استقطاب اعضاء جدد والجهات المعنية  
جدد



4. الاعتراف بلغة الإشارة ليكون موضوعاً يتم  
مناقشته في برلمان بلدك

# وسائل التواصل الاجتماعي

وسائل التواصل الاجتماعي تضيف  
قيمة على المنظمة

# كيف تجعل الناس يعجبون بالفيديو الخاص بك ؟

الصراع

الإثارة

الأهمية

الحقيقة

التعريف

# كيف تجعل الناس يعجبون بالفيديو الخاص بك ؟

كل شيء يعتمد على  
الفئة المستهدفة !



هل يجب أن يكون  
نصاً أم فيديو ؟

هل ينبغي أن تتضمن  
الرموز التعبيرية  
والوجوه الضاحكة؟

أين وكيف  
يجب أن يبدو  
النص؟



هل يجب أن تكون  
اللغة أكاديمية أم لغة  
يستخدمها الشباب

أسلوب المحتوى؟



# أعد صياغة رسالتك

عملية تغيير صورة منظمتك التي  
يراهها الآخرون أو المنظمات

أعد صياغة رسالتك

يعتقد الناس أن منظمتك غير  
نشطة ولا تفعل شيئاً

لا تنشر على الموقع أو على  
الفيسبوك

موقف حياتي (أين يوجد إكس في الحياة)

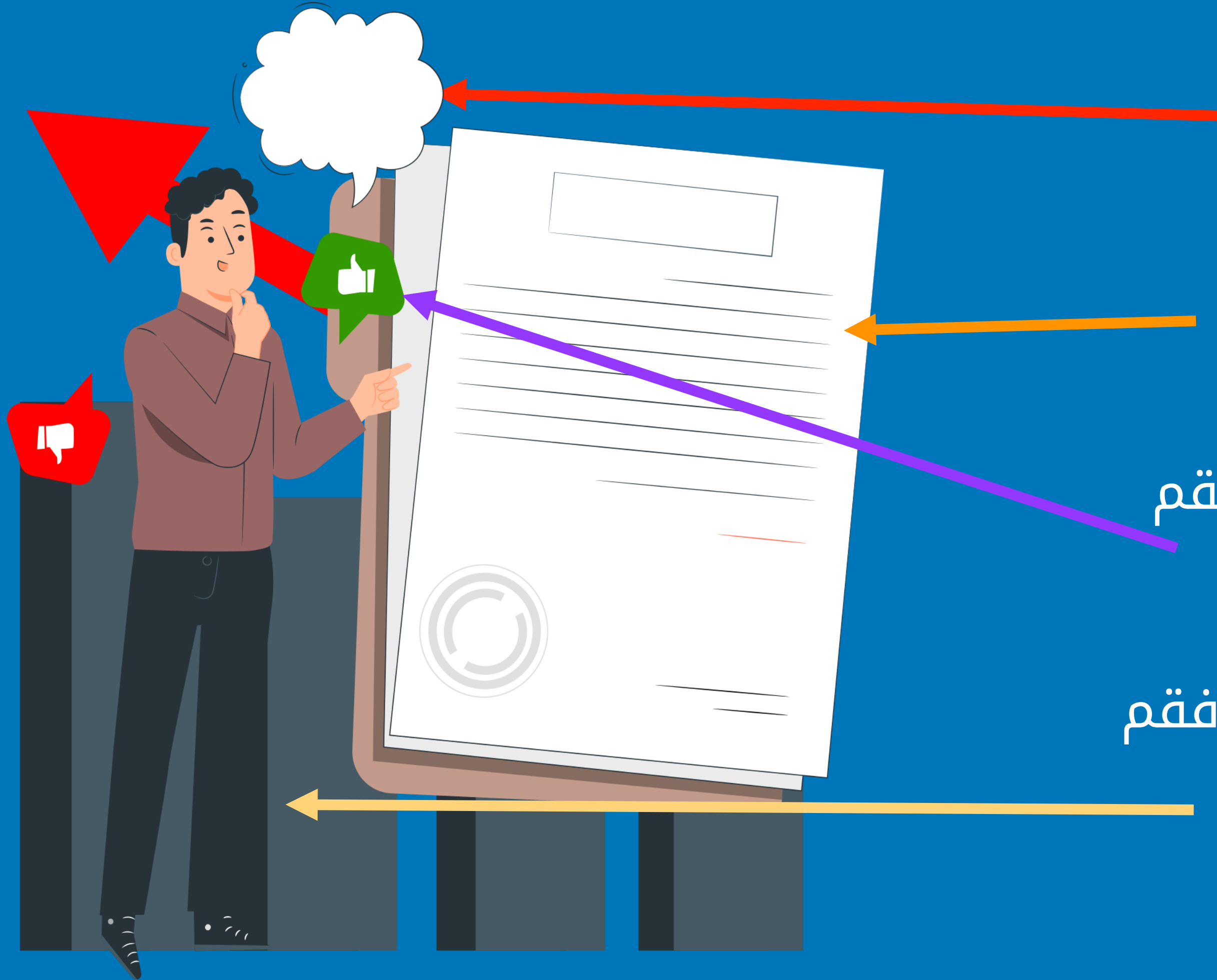
إدراك الأهمية (ما الذي يزعج إكس)؟

الحاجة إلى المعلومات (ما الذي يحتاجه إكس)؟

قيمة المعلومات (ما هي القيمة التي يحصل عليها إكس)؟

مميزات المستلم

# كيف تعيد الصياغة؟



1. فكر في ما يعتقده الآخرون  
عن منظمتك

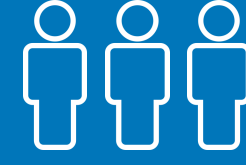
2. يمكنك إجراء استطلاع رأي أو  
مقابلة أشخاص

3. إذا كانت صورة منظمتك سلبية ، فقم  
بحل المشكلة

4. إذا كانت صورة منظمتك إيجابية ، فقم  
بتعزيز الصورة أو تحسينها

# الاتصالات الداخلية

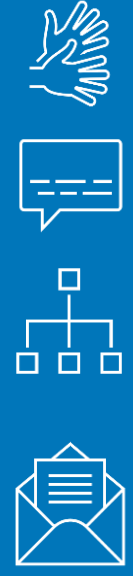
يخلق المشاركة



إنشاء قناة  
للملاحظات  
والمناقشة والحوار



يبلغ موظفيك  
وأعضاء المجلس



الجميع يعرف  
الأهداف ويركز



بناء ثقافة الجمعية



يجعل الرسائل  
واضحة وسهلة  
الفهم

