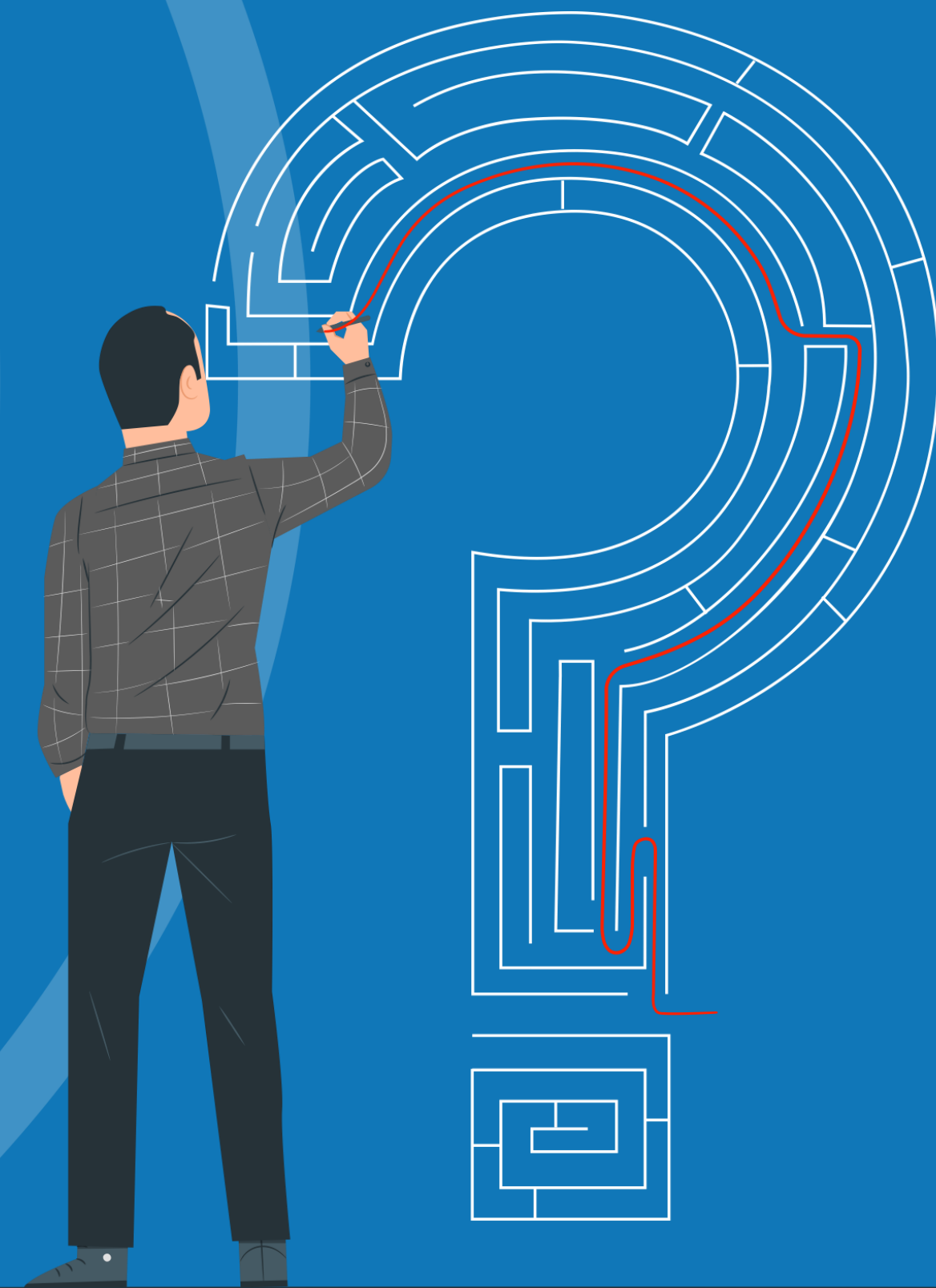


الهيكل الداخلي والخارجي



الهيكل الخارجي

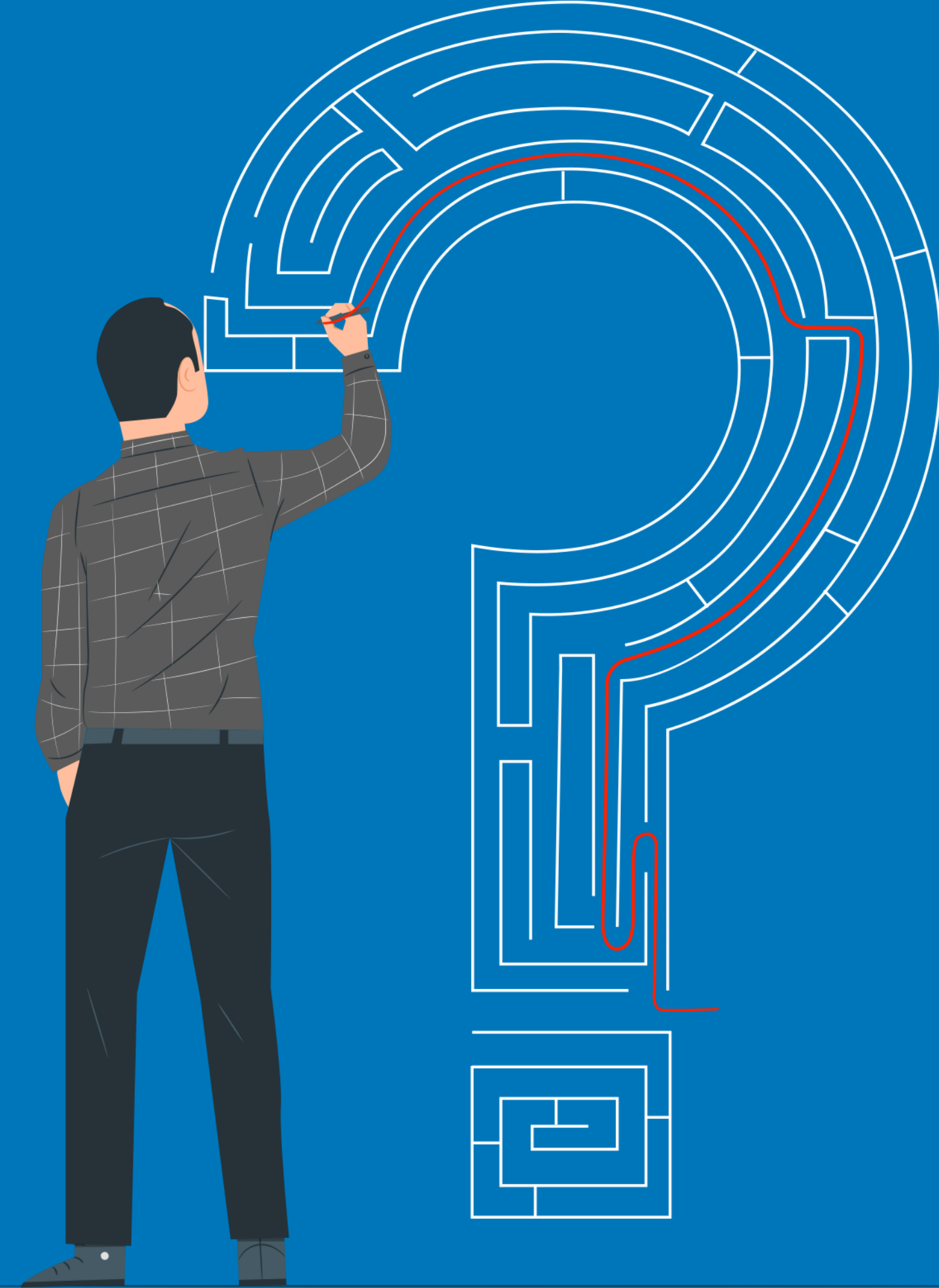
- يوضح مكانة المنظمة في السياق الخارجي وعلاقاتها بالمنظمات الأخرى

الهيكل الداخلي

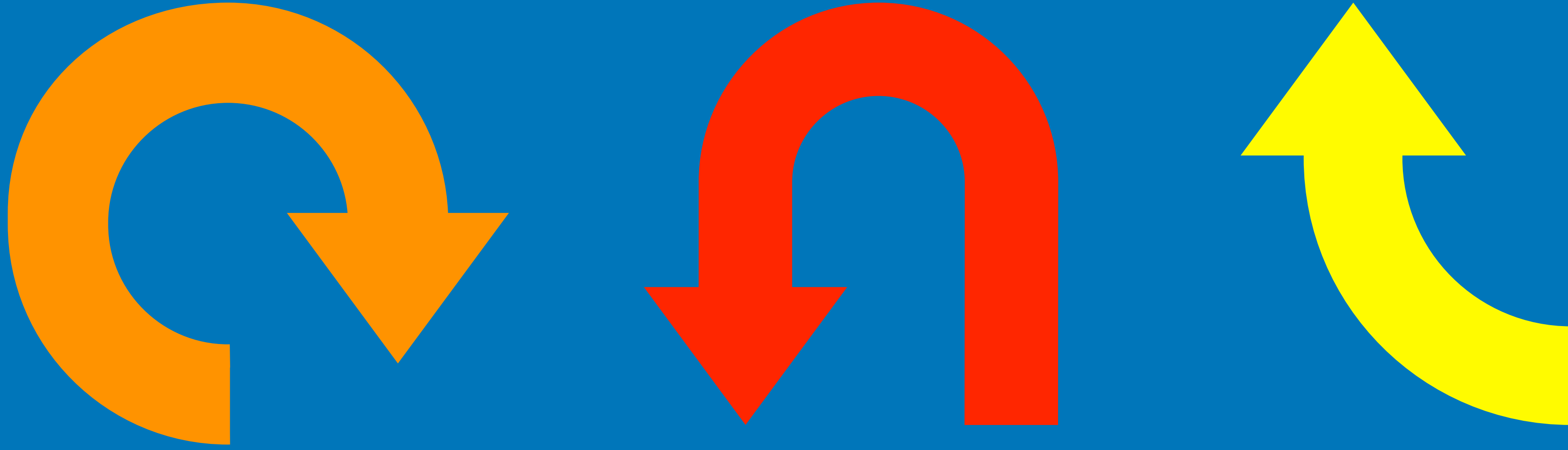
- الهيكل التنظيمي داخل المنظمة (الجمعية الوطنية للصم (NAD))

الهيكل التنظيمي

- خرائط للجمعية مثل أي " خرائط للمدن أو المناطق أو البلدان "
- تظهر الشبكة الرئيسية للعلاقات وخطوط المسؤوليات الموجودة بين المناصب المختلفة في المنظمة



الهيكل التنظيمي



- تمكين أعضاء المجلس من فهم ومعرفة أدوارهم ومسؤولياتهم
- مساعدة المجتمع على معرفة من هو المسؤول عن ماذا (المجتمع: الصم ، الحكومة ، المنظمات غير الحكومية ، مجتمع ذوي الإعاقة)

أنواع مختلفة من المنظمات

هيئات الأمم المتحدة

الجمعيات

المنظمات غير الحكومية

الحكومة/
الجمعيات

الشبكات
المجتمعية

نوع المنظمة 1#



الجمعيات

الأهداف : منظمة رسمية لأشخاص أو مجموعات من الأشخاص ذوي المصالح والأهداف والاهتمامات المشتركة و/ أو المتشابهة.

نوع المنظمة #2



المنظمات غير
الحكومية

الأهداف: المنظمة غير الحكومية هي منظمة ليست جزءا من الحكومة ولم يتم تأسيسها من قبل الدول. تعمل المنظمات غير الحكومية بشكل مستقل عن الحكومة، وعادة ما يكون ذلك لتقديم الموارد أو خدمة بعض الأغراض الاجتماعية أو السياسية.

نوع المنظمة #3



الشبكات
المجتمعية

-الاتحادات
-النقابات

الأهداف: هذه منظمة شاملة تمثل الجمعيات التابعة ذات المصالح والأهداف والاهتمامات المشتركة و/أو المتشابهة. وغالباً ما تعرف بأنها منظمة مركزية متحدة وممثلة من قبل مجموعات متعددة تأسست على اتفاقية أصلية.

نوع المنظمة # 4

- وزارة التربية والتعليم
- وزارة الصحة
- وزارة النقل
- وزارة الشؤون الاجتماعية
- وزارة الداخلية
- وزارة الخارجية
- وزارة الشباب والرياضة
- وزارة السياحة والتنمية
- وزارة الاتصالات والمعلومات
- وزارة الاقتصاد والمالية
- وزارة التخطيط

الحكومة /
الوزارات

الأهداف: الوزارة هي منظمة متخصصة مسؤولة عن قطاع من الإدارة العامة الحكومية، ويقودها في بعض الأحيان وزير، ولكن عادة ما يكون موظفاً إدارياً كبيراً ، ويمكن أن يكون مسؤولاً عن إدارة واحد أو أكثر أو وكالة أو مكتب أو لجنة أو هيئة تنفيذية أو استشارية أصغر أخرى.

نوع المنظمة # 5



هيئات
الأمم المتحدة



الأهداف: هناك العديد من المنظمات والهيئات التابعة للأمم المتحدة التي تعمل على معالجة قضايا معينة. ومن خلال هذه الهيئات تقوم الأمم المتحدة بأداء معظم أعمالها الإنسانية. وينص ميثاق الأمم المتحدة على أن كل جهاز رئيسي من أجهزة الأمم المتحدة يمكنه إنشاء هيئات متخصصة مختلفة للوفاء بواجباته.

الهيكل الداخلي

• الغرض: أن يفهم المجلس والموظفون والأعضاء مسؤولياتهم وأدوارهم ويعرفونها

• يعكس الهيكل التنظيمي داخل المنظمة

هيكل
اللجنة

هيكل
المجلس

الهيكل
التنظيمي

الهيكل الداخلي

- تحديد واضح للمسؤوليات والأدوار
- قواعد ديمقراطية
- عملية اتخاذ القرار
- كيفية تنفيذ اجتماعات مجلس الإدارة

الهيكل التنظيمي النموذجي

الجمعية العامة / الاجتماع العام السنوي

المجلس التنفيذي الوطني

الموظفون

المناطق

المقاطعات

الهيكل التنظيمي النموذجي

الجمعية العامة

المجلس

أعضاء اللجنة التنفيذية الوطنية

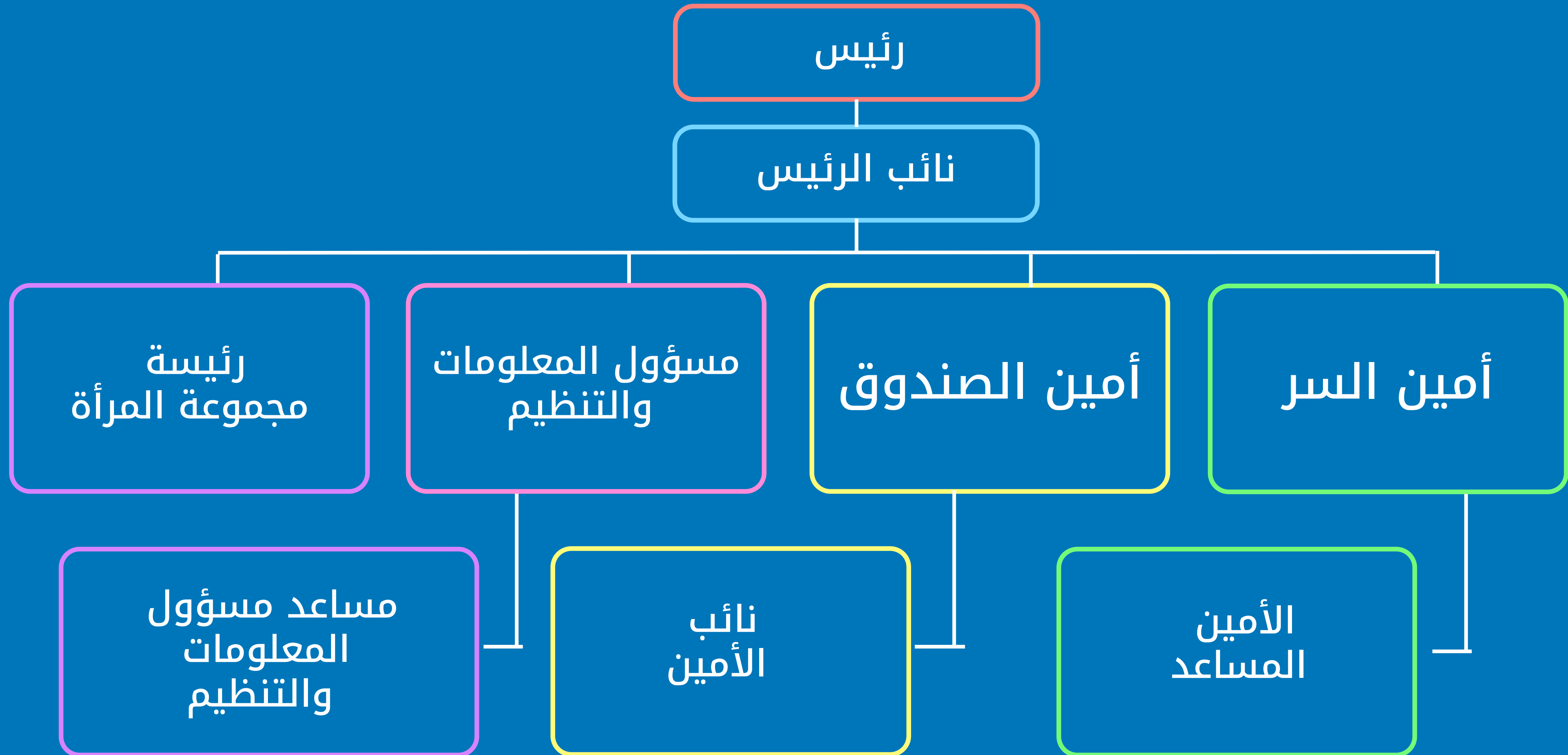
أعضاء اللجنة التنفيذية الإقليمية

الجمعيات المحلية

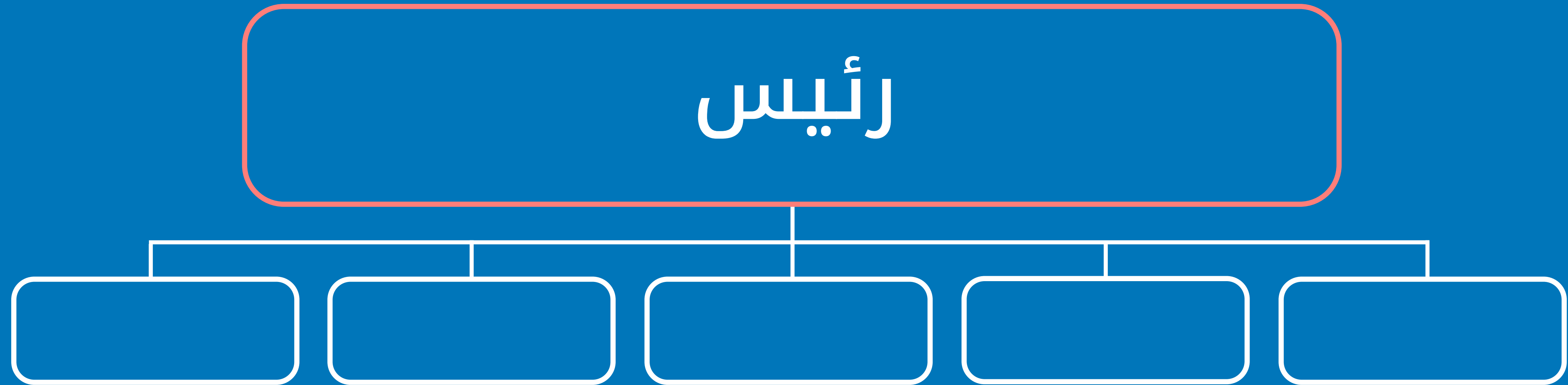
الأعضاء والمجموعات الإقليمية

الهيكل
التنظيمي البسيط

جمعية نموذجية في أفريقيا



هيكـل السلطة النموذجي





CHAVITA
USAWA NA HAKI

جمعية تنزانيا للصم (CHAVITA)

الجنوب

الوسط

غرب

الشرق

شمال

الاجتماع العام السنوي

أعضاء المجلس

المدير التنفيذي

مسؤول
البرنامج

مسؤول
المعلومات

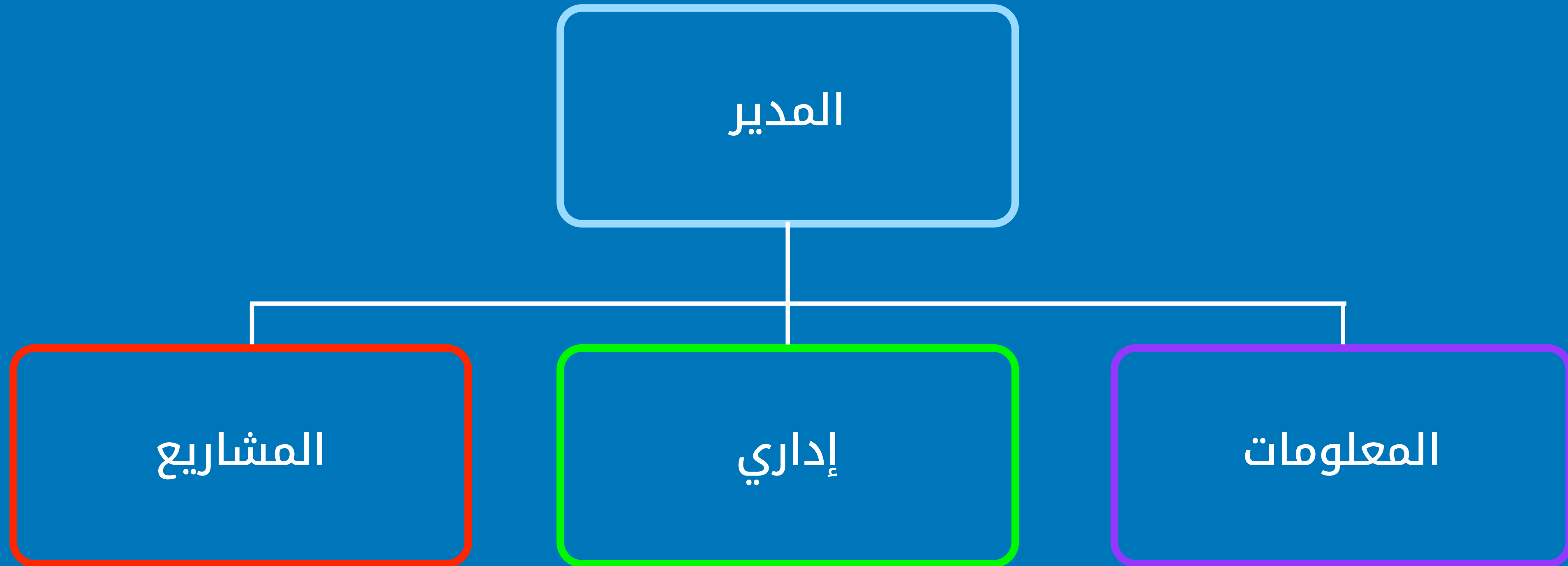
مسؤول
لغة الإشارة

مسؤول
برنامج الجنس





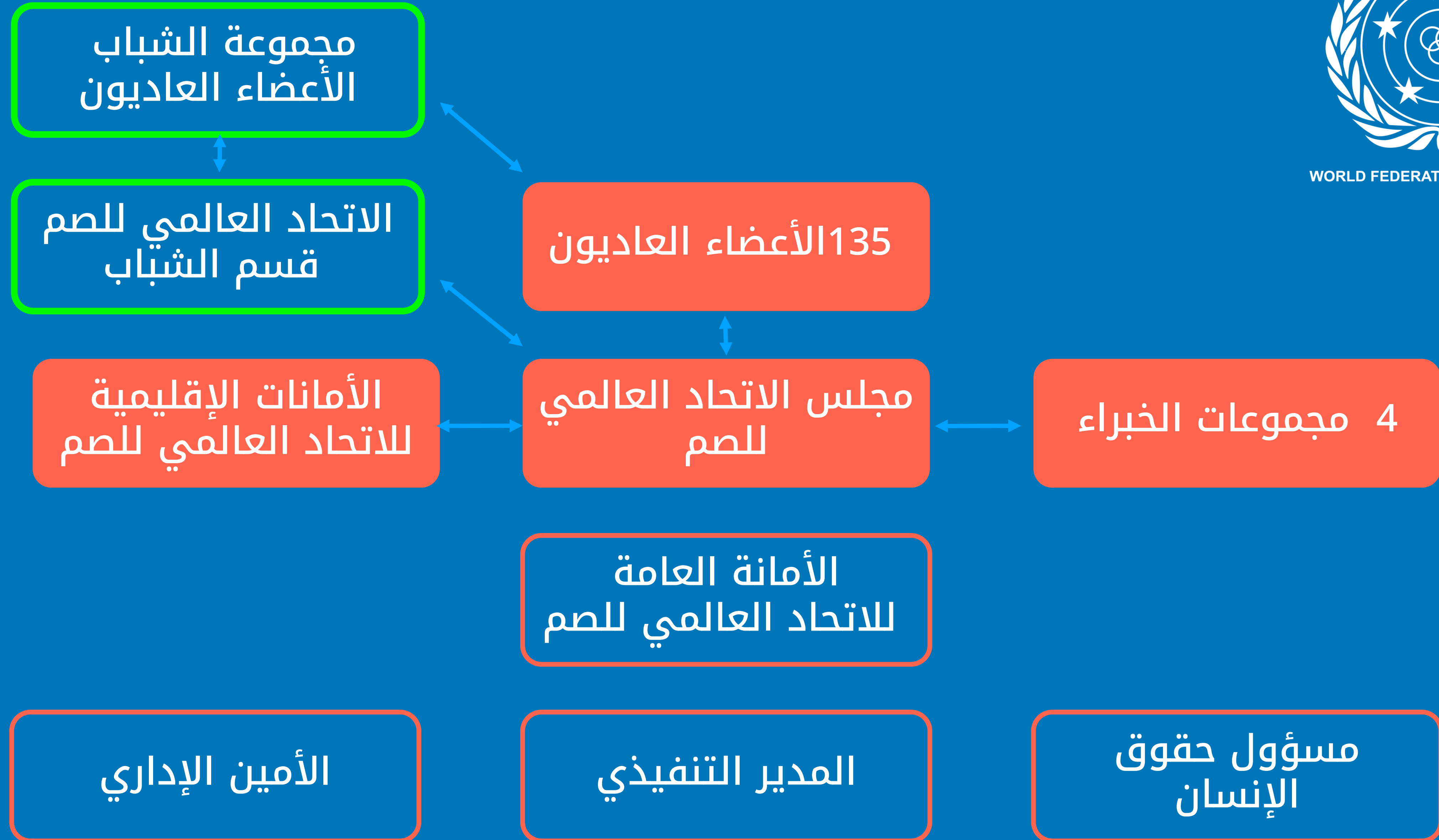
جمعية الصم الدنماركية



الهيكل التنظيمي للاتحاد العالمي للصم



WORLD FEDERATION OF THE DEAF

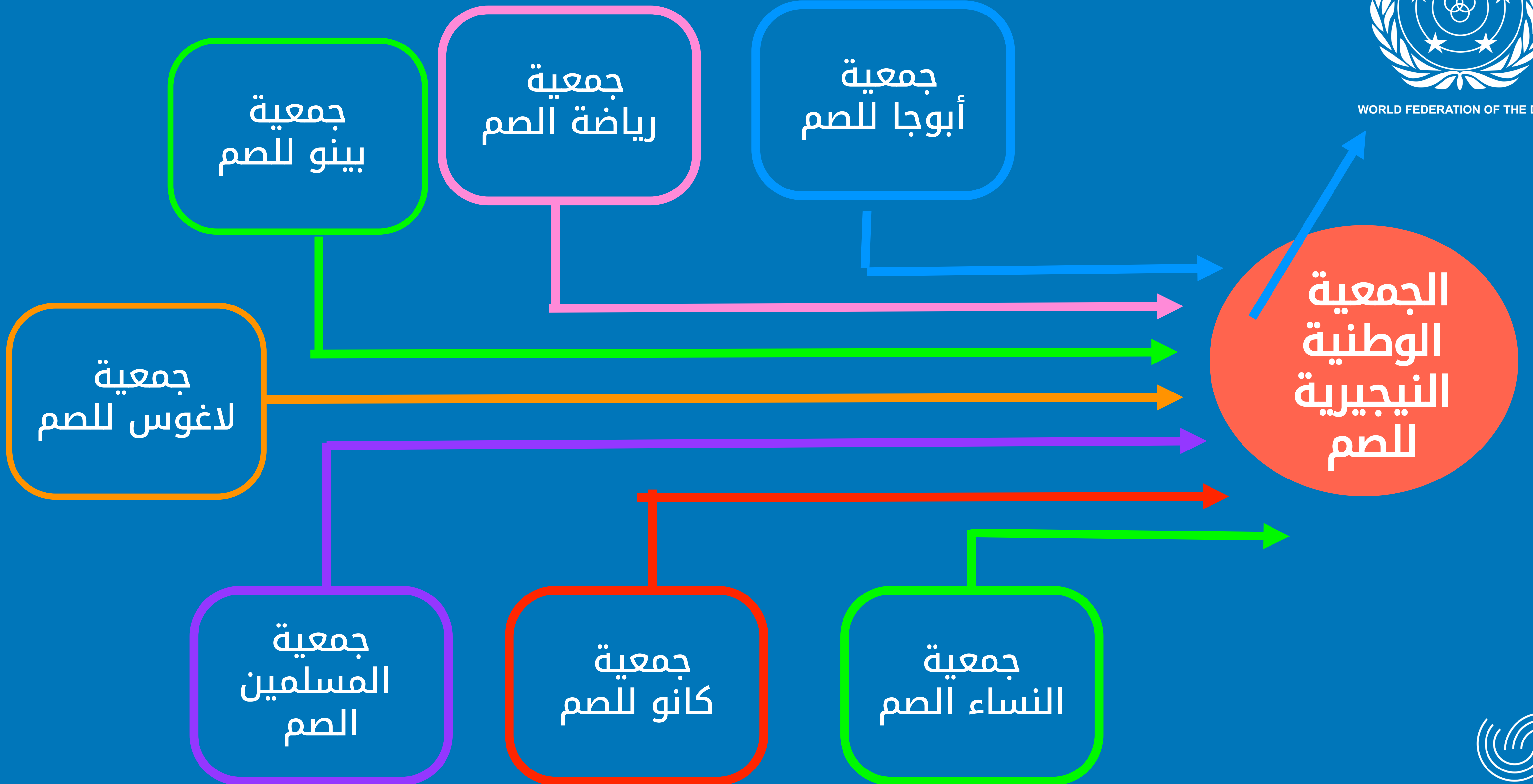


BUILD A DEAF
ORGANISATION

الجمعية الوطنية النيجيرية للصم



WORLD FEDERATION OF THE DEAF



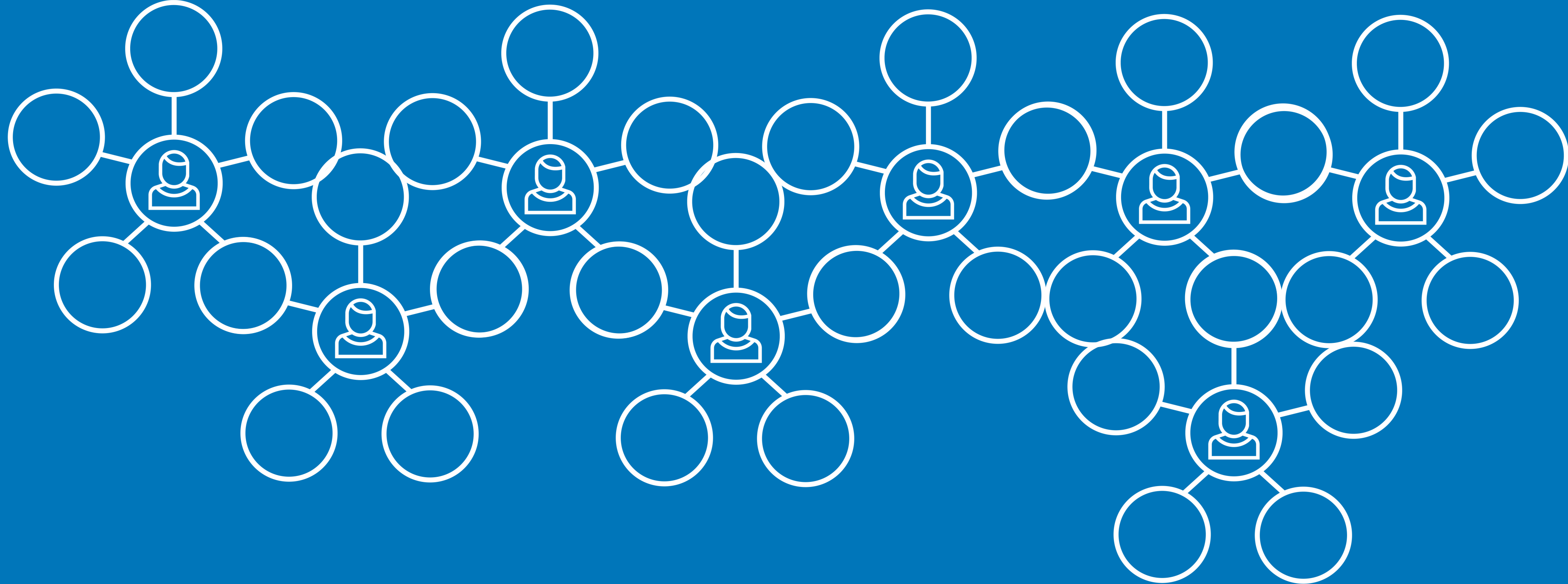
الهيكـل الخارجـي



- يشرح المكان في السياق الخارجي
- يظهر العلاقات مع المنظمات الأخرى
- العديد من المنظمات لديها روابط مع مجتمعات الشبكات المختلفة لتسهيل والتأثير على التغييرات الخارجية التي من شأنها أن تؤثر على رؤية المنظمات واستراتيجياتها وأنشطتها

أين تقع المنظمة ؟

إن الأشخاص والمنظمات مترابطون بشكل كبير. ومن المهم تحديد مكان المنظمة في الصورة الأكبر



المناطق
الجغرافية

المنظمات
الدولية

التنظيم

مجموعات
ذات اهتمامات
خاصة

جمعيات المترجمين الفوريين

- منظمات الترجمة الفورية الوطنية / أو منظمات التواصل ذات التفكير المماثل في مجتمعات الصم
- غالبًا ما يكون لها علاقات أو شراكات مع منظمات الصم الإقليمية أو المحلية
- العديد من منظمات الترجمة الفورية التي غالبًا ما تكون أعضاء في الجمعية العالمية لمترجمي لغة الإشارة (WASLI)

جمعية رياضية الصم

- المنظمات الرياضية الوطنية / أو منظمات الشبكات ذات التفكير المماثل في الرياضة
- غالبًا ما يكون لها علاقات أو شراكات مع المنظمات الرياضية للصم الإقليمية أو المحلية
- العديد من المنظمات الرياضية الوطنية للصم أعضاء في اللجنة الدولية للرياضة للصم

جمعية الصم

- المنظمات الوطنية للإعاقة و/أو منظمات مجتمعات الشبكات ذات التفكير المماثل في بلادهم
- غالبًا ما يكون لديهم علاقة عمل و/أو شراكة مع المنظمات الإقليمية والمحلية للصم
- العديد من المنظمات الوطنية للصم أعضاء في الاتحاد العالمي للصم (WFD)

نوع المنظمة #1 الهيكلي: جمعية

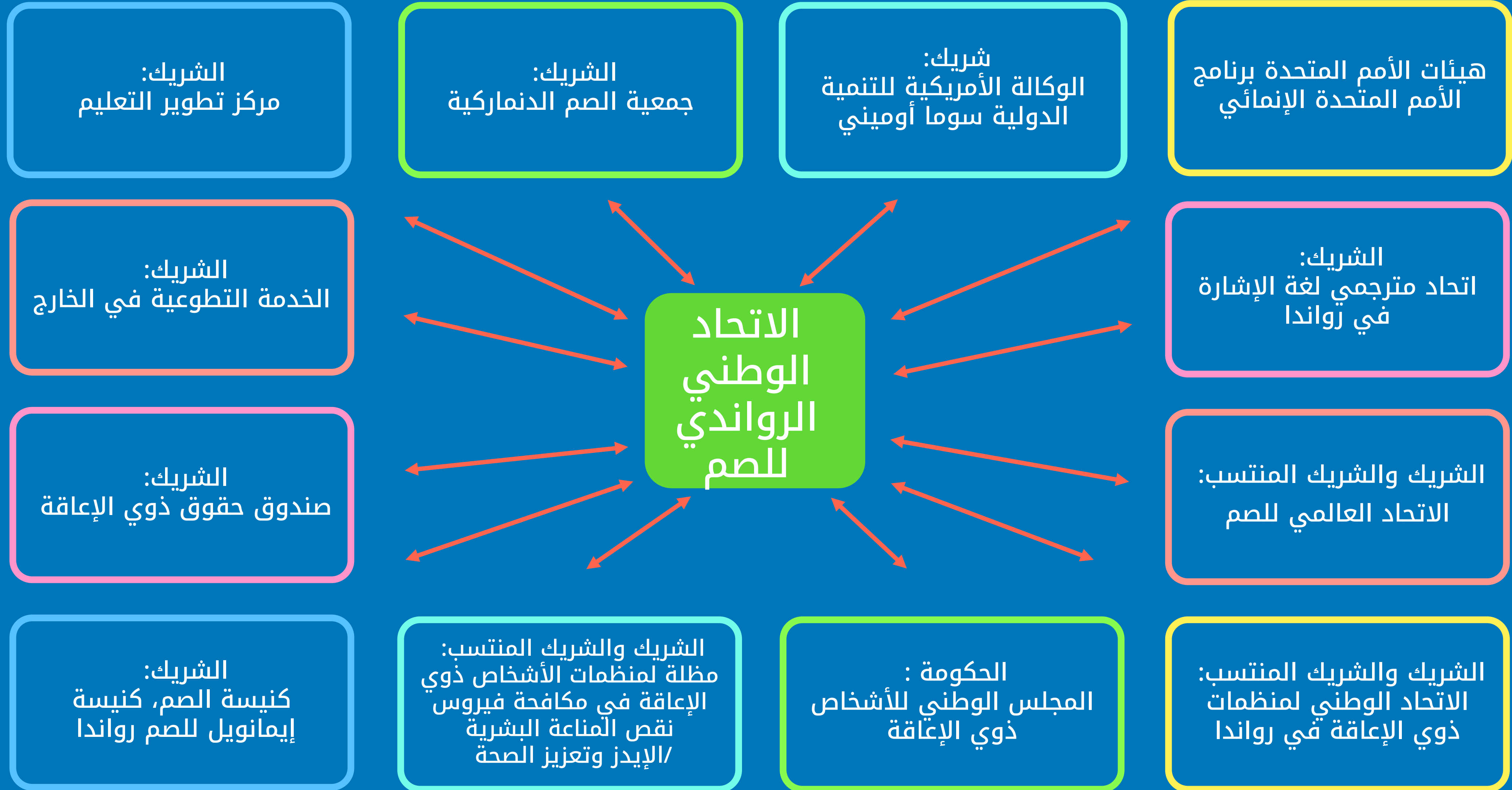
الاتحاد العالمي للصم

الجمعية الوطنية للصم

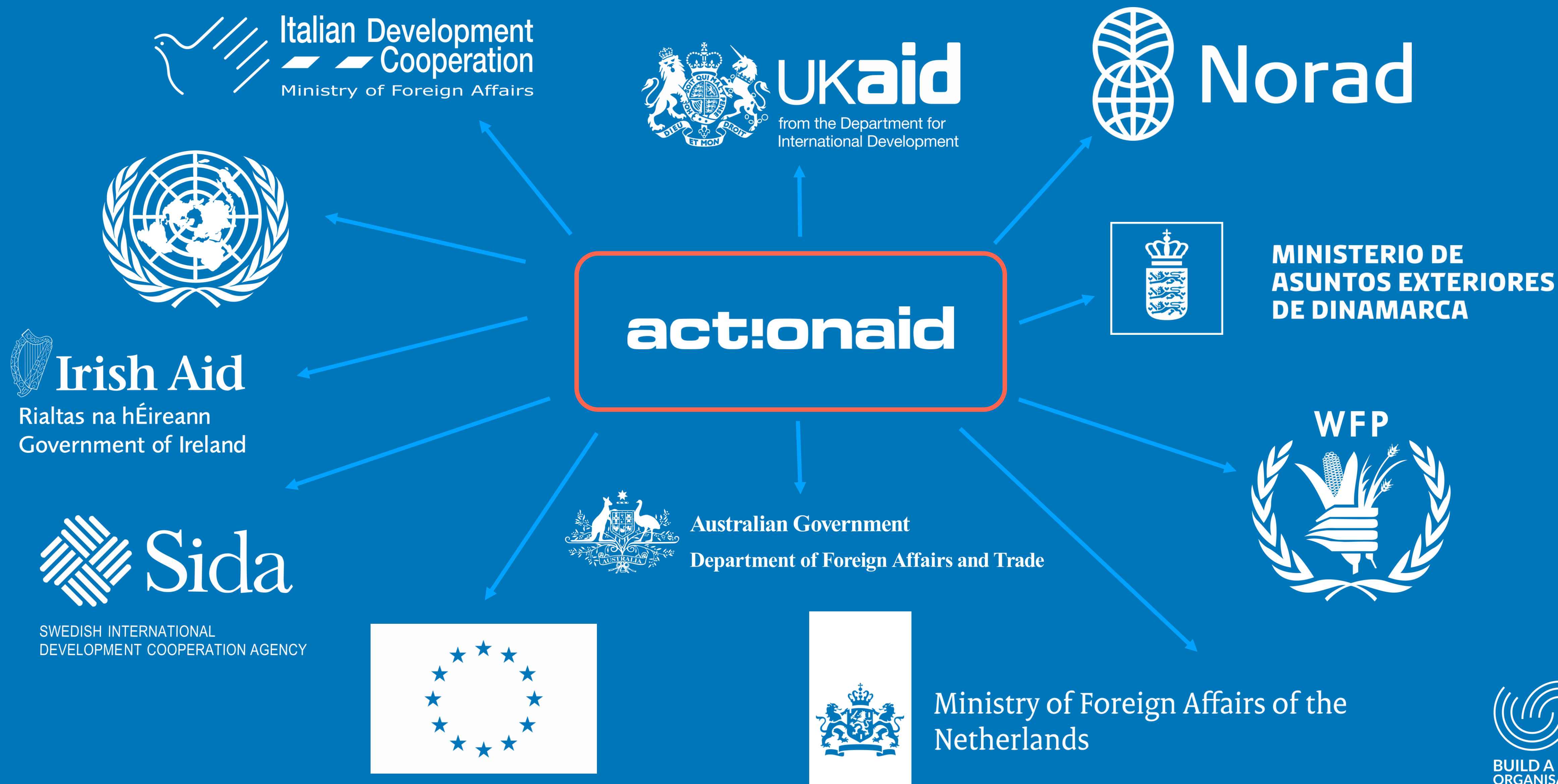
جمعيات الصم الإقليمية والمحلية



نوع المنظمة #1 الهيكل الخارجي: جمعية



نوع المنظمة #2 الهيكل الخارجي: المنظمات غير الحكومية



نوع المنظمة #3 الهيكل الخارجي: الاتحاد



الأمم
المتحدة



الرابطة العالمية
لمترجمي لغة
الإشارة

11 شريك
(اتفاقيات التعاون)



الاتحاد
العالمي
للصم

135 منظمات أعضاء



الاتحاد
الأوروبي
للصم



International
Disability
Alliance

التحالف
الدولي
للإعاقة



نشاط



نشاط

- 1) قم بتطوير مخطط هيكلي لمنظمتك (فروع وطنية وإقليمية و/أو محلية)
- 2) قم بعمل عرض تقديمي قصير حول هيكل المنظمة في بلدك موضحاً المكاتب المختلفة وتقسيم الأدوار والقيادة والتقارير
- 3) راجع هياكل أنواع مختلفة من المنظمات واختر إيجابيات وسلبيات كل منها
- 4) تعرف على المزيد حول كل منظمة دولية قد تعمل معها أو تكون عضواً فيها (الإتحاد العالمي للصم، التحالف الدولي للإعاقة، الأمم المتحدة، اللجنة الدولية لرياضة الصم، الرابطة العالمية لمترجمي لغة الإشارة)

المناقشة



المناقشة

1) حدد نوع الهيكل التنظيمي لمنظمتك؟

2) ماهو هيكل منظمتك؟ هل هو موثق؟ هل يمكن الوصول إليه بسهولة من قبل المجلس والموظفين والأعضاء وخارج المنظمة ؟

3) هل هناك أي روابط مع مجتمعات و/أو منظمات الشبكات الدولية والوطنية والإقليمية و/أو المحلية؟

4) هل تم توثيق ارتباطات المنظمة بمجتمعات و/أو منظمات الشبكات في مخطط؟