

تعليم الصم



الغرض

- أهمية التعليم للأطفال الصم
- الوصول إلى التعليم وأدوات المناصرة
- معلومات حول كيفية تعلم الأطفال الصم وازدهارهم
- كيفية قيام المنظمات الخاصة بالصم بتعليم الأطفال الصم وإنشاء أنظمة تساعدكم

المخطط التفصيلي

1. الوصول إلى التعليم
 - التعريف + أهمية التعليم
 - أهمية الوصول إلى التعليم
 - اتفاقية حقوق الأشخاص ذوي الإعاقة وأهداف التنمية المستدامة
 - التصميم الشامل لاتعام

2. مراحل التعليم
 - أسس اللغة
 - محو الأمية في الصفوف الابتدائية
 - التعليم العالي (الجامعة والتدريب المقني)

3. أنواع التعليم
 - بيئات التعليم
 - التعليم الشامل/ التعليم الثنائي اللغة في المدارس العامة والمساكن الداخلية
 - أنواع التعليم المختلفة (العام، الرسمي، غير الرسمي، تعليم الصم)
 - تقييمات القراءة؟

4. المناهج المؤسسية
 - المناهج المؤسسية
 - لغة التدريس
 - مواد التدريب بلغة الإشارة
 - تدريب المعلمين وتدريب المترجمين
 - استخدام التكنولوجيا

5. أدوات وأنشطة المناصرة

الوصول إلى التعليم



اثنان بالمئة (2 %) فقط من
سكان العالم من الصم يحصلون
على التعليم بلغة الإشارة.

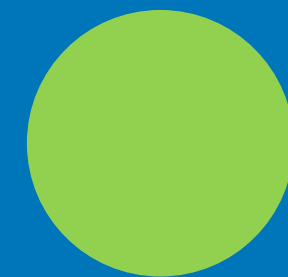


غالباً ما يحرم الأطفال
والشباب الصم من حقوقهم في
التعليم أو يواجهون العديد
من العوائق التي تعيق
وصولهم إلى التعليم

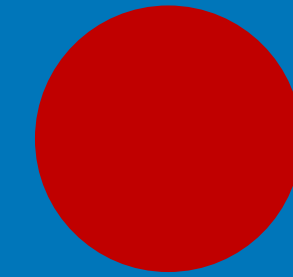
تعليم الصم



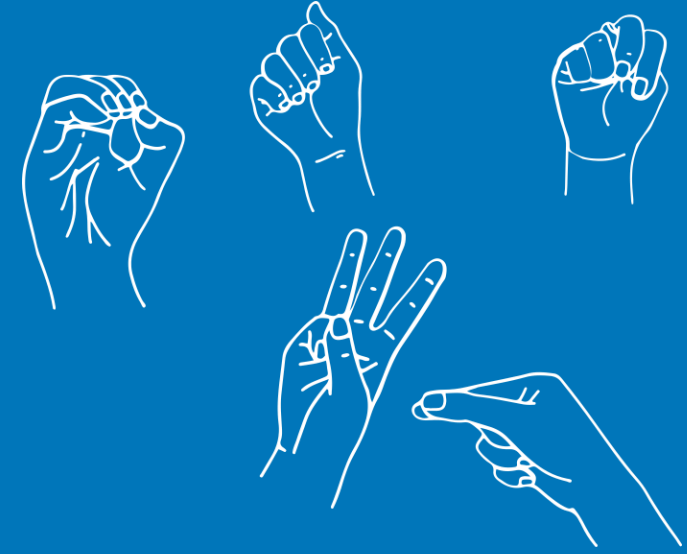
وصول إلى التعليم بلغة الإشارة



لا يوجد وصول إلى التعليم بلغة الإشارة



لماذا يحتاج الأطفال الصم الى الوصول الى التعليم؟



عدم وجود
سياسة أو برنامج
يدعم تعلم لغة
الإشارة للأسر

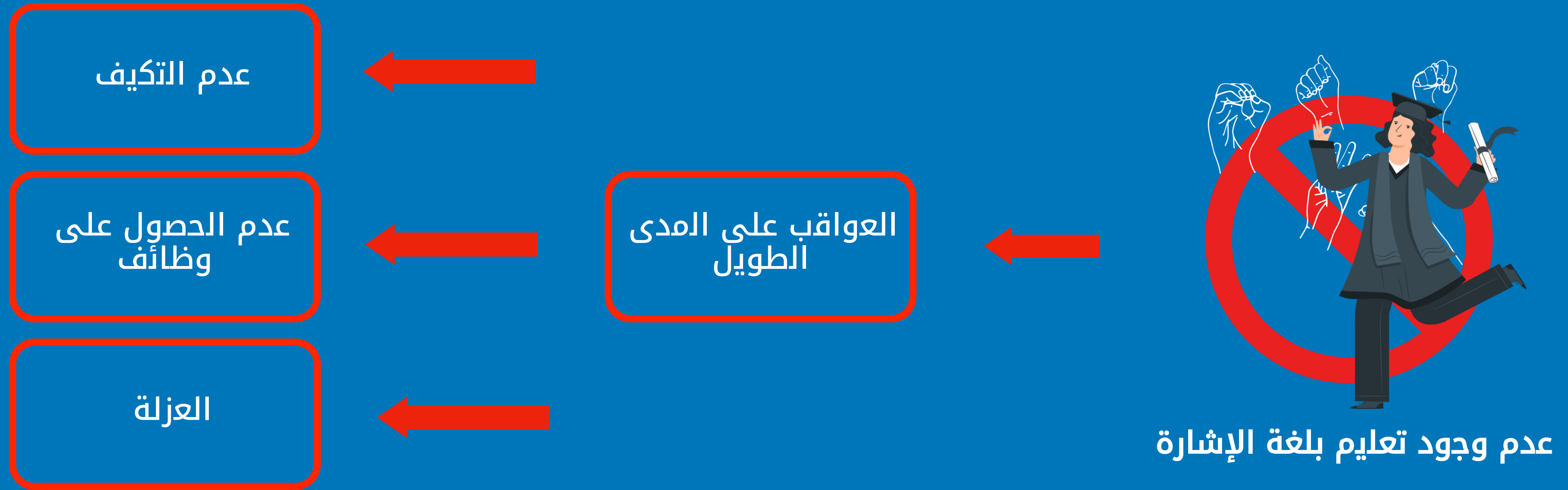


نقص الوعي لدى
الآباء بأن أطفالهم
يمكنهم ولديهم
حق في الذهاب
إلى المدرسة

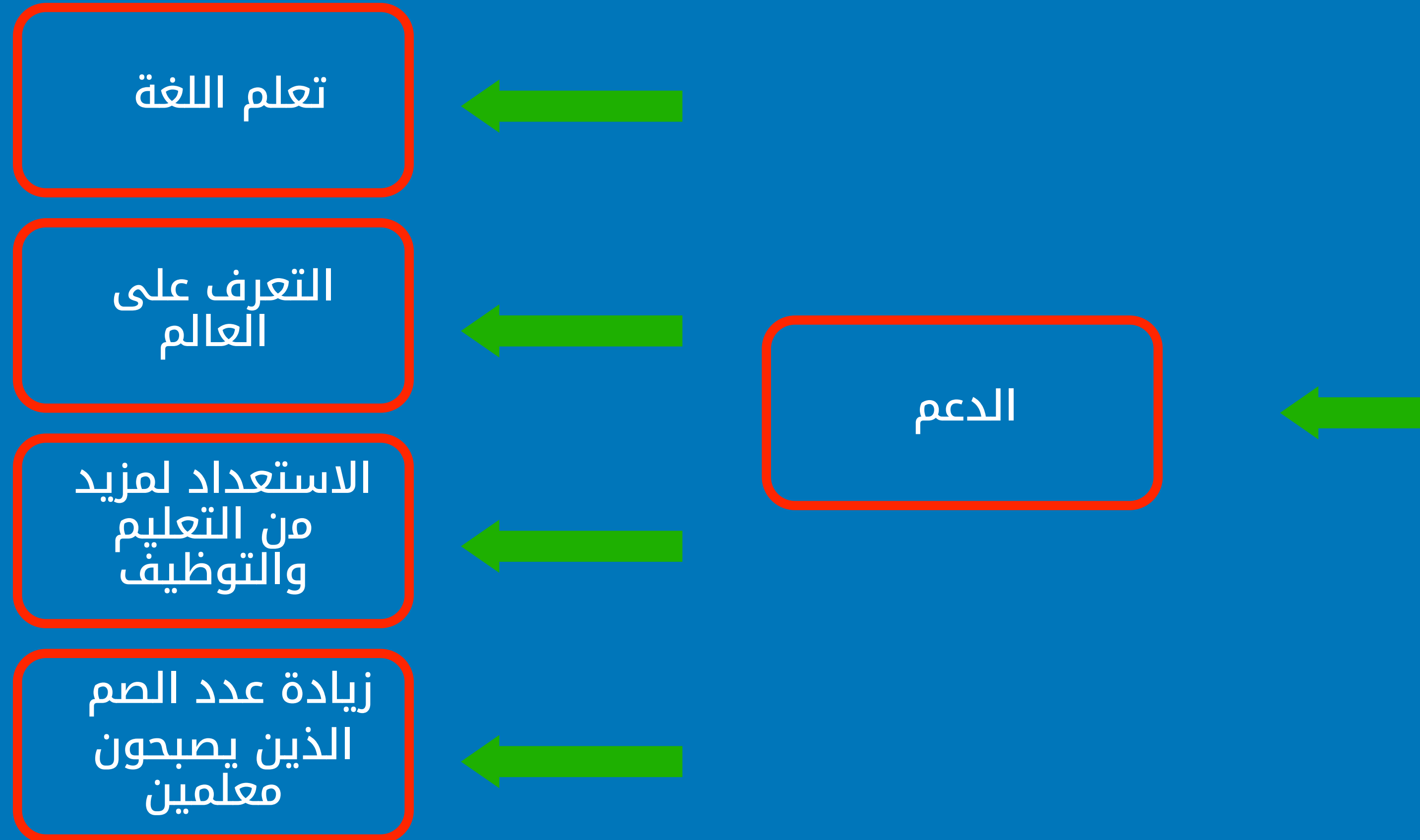


المعلمون ليسوا
متمكنين من لغة
الإشارة المحلية

العواقب على المدى الطويل



أهمية التعليم



بالتعليم والتمويل

علامات التعليم الجيد

منظمة مراقبة حقوق الإنسان، علامات التعليم الجيد :



<https://www.hrw.org/video-photos/video/2013/10/17/signs-good-education>

الاتفاقيات والالتزامات الدولية : التعليم



فيديو الاتحاد العالمي للصم WFD حول الهدف الرابع من أهداف التنمية المستدامة SDG

ذوي الإعاقة الاتحاد العالمي للصم: اتفاقية حقوق الأشخاص بلغات الإشارة الوطنية (CRPD)

WFD video SDG 4:
European <https://vimeo.com/269784286>
Forum Disability
[http://www.edffeph.org/newsroom/news/we deaf learners want quality education](http://www.edffeph.org/newsroom/news/we_deaf_learners_want_quality_education)

[https://wfdeaf.org/news/resources/crpd translations in national sign languages/](https://wfdeaf.org/news/resources/crpd_translations_in_national_sign_languages/)

الاتفاقية الدولية لحقوق الأشخاص ذوي الإعاقة (CRPD)

أهداف التنمية المستدامة (SDGs)

- الهدف الرابع: التعليم الجيد: "ضمان تعليم شامل وعادل ذو جودة عالية وتعزيز فرص التعلم مدى الحياة للجميع."

- المادة 1/24 : يجب أن يتيح نظام التعليم الشامل لجميع المتعلمين تحقيق أقصى إمكاناتهم.
- المادة 2/24 : يجب ألا يتم استبعاد الأشخاص ذوي الإعاقة من التعليم، ويجب أن تعزز البيئات التعليمية التنمية الاجتماعية والأكاديمية.
- المادة 3/24 : يجب تسهيل تعلم لغة الإشارة وتعزيز الهوية اللغوية لمجتمع الصم.
- المادة 4/24 : يجب توظيف معلمين ذوي إعاقة مؤهلين في لغة الإشارة.
- المادة 5/24 : يجب أن يتمتع الأشخاص ذوي الإعاقة بإمكانية الوصول إلى التعليم الجامعي ، والتعليم المستمر ، والتدريب المهني مع توفير التسهيلات المعقولة (مثل مترجمي لغة الإشارة)

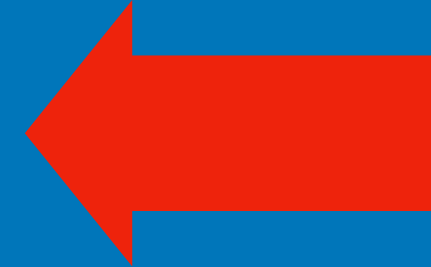
أمثلة على نقاط المناصرة

- إحصاءات أو معلومات عامة عن عدد الأطفال الصم وإمكانية وصولهم إلى التعليم في بلدك النسب المئوية والكسور، مثل 75 % أو 4/3 من الأطفال.
- كيفية حماية السياسات لحقوق الأطفال الصم في التعليم.
- أي قوانين أو سياسات تتعلق بالتعليم وحقوق الأشخاص ذوي الإعاقة.
- التزامات الدولة تجاه أهداف التنمية المستدامة (SDGs) واتفاقية حقوق الأشخاص ذوي الإعاقة (CRPD)
- مثال واحد على الحواجز التي تواجه التعليم، كن دقيقاً قدر الإمكان نقطة ضعف من تحليل (SWOT)
- وصف الفرص والتوصيات لتحسين تعليم الصم.
- التأكيد على كيفية أن الاستثمار في تعليم الصم يعود بالفائدة على الأهداف الوطنية والدولية للبلاد.

المناصرة - التعليم



توضيح لصانعي القرار
لماذا التعليم بلغة
الإشارة مهم



الأسباب التي
تجعل
التعليم مهماً

الإشارة إلى
الأبحاث



جمعية الصم

مراحل التعليم

أهمية الوصول إلى التعليم
العالي

الحرمان من
اللغة

أساسيات التعليم

أساسيات اللغة

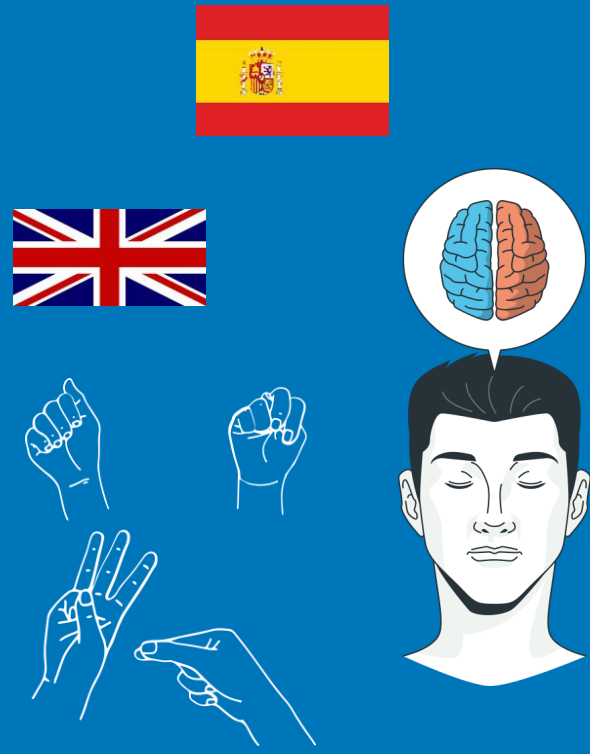
أهم سنوات تطوير اللغة هي بين 0 - 5 سنوات تقريباً. من الضروري أن يتلقى الأطفال الصم الرضع والصغار أكبر قدر ممكن من التعرض للغة بصرية مبكرة (لغة الإشارة) في أقرب وقت ممكن (باكر، 2011). يمكن للطفل تعلم لغات متعددة في نفس الوقت، وهذا سيفيد مهارات اللغة لدى الطفل فقط. ستدعم اللغات المتعددة (لغة الإشارة + اللغة المكتوبة و/أو المنطوقة) تطوير الدماغ ولن تسبب أي تأخيرات في النمو أو تمنع الطفل من استخدام لغة الإشارة و / أو الكلام للتواصل مع تقدمهم في العمر.

❖ المصادر / القراءات :

1. مركز كليرك الوطني لتعليم الصم: تعزيز اكتساب اللغة: قائمة مرجعية موضوعية للغة الإشارة الأمريكية والإنجليزية المنطوقة.

1. الأطفال الصم حول العالم: اللغة و التواصل

أساسيات اللغة



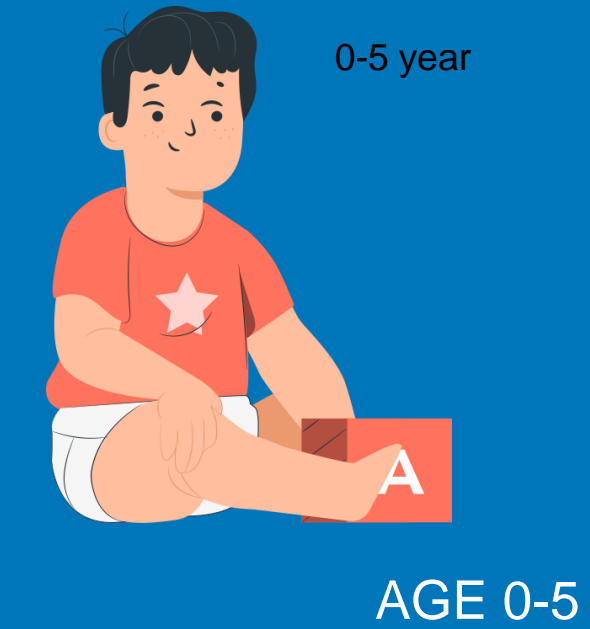
اللغات
المتعددة تدعم
تطوير الدماغ
ولا تسبب
تأخيرات



يمكن للطفل
تعلم لغات
متعددة، مما
سيفيد مهارات
اللغة



يجب أن يتلقى
الأطفال الصم
الرضع والصغار
لغة الإشارة في
أقرب وقت ممكن



أهم السنوات
لتطوير
اللغة

الحرمان من اللغة



الحرمان من
اللغة



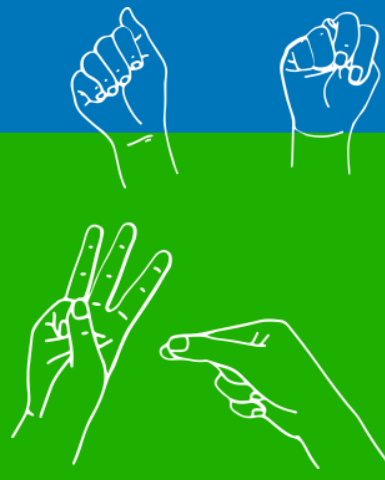
عدم وجود لغة
كاملة يعني
عدم الوصول
إلى التواصل



AGE 0-5

تطوير الدماغ
وتعلم اللغة

الحرمان من اللغة



تأخيرات لغوية ومعرفية



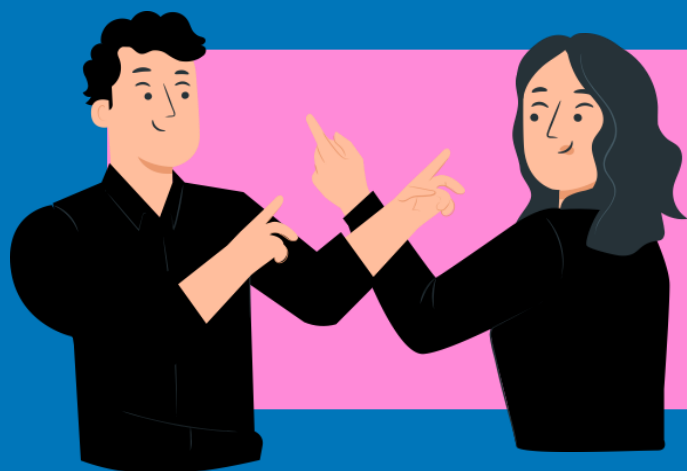
التعليم المنخفض



التحديات في الانتباه



اضطراب التنظيم الاجتماعي
والعاطفي

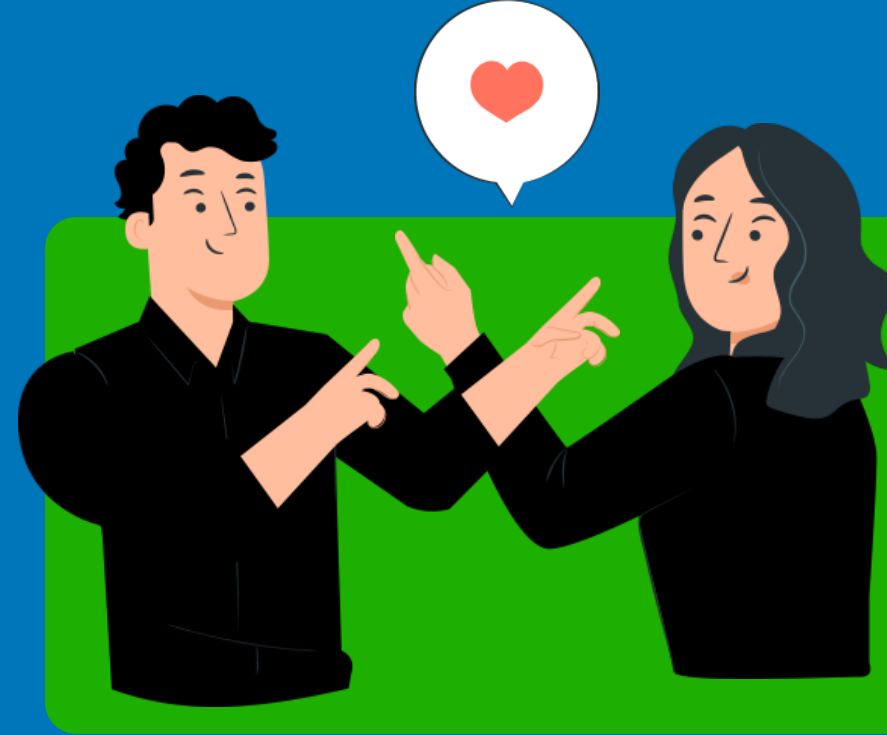


تعلم أقل للتعبير واستقبال المعلومات

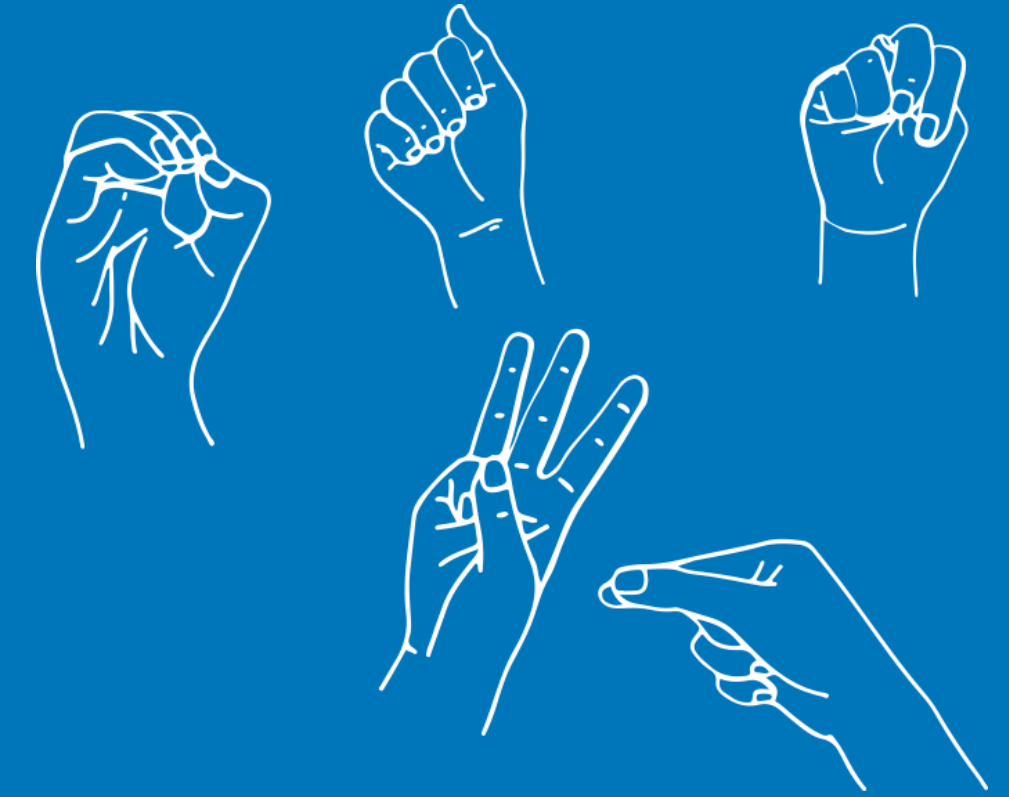


الحرمان من اللغة

الوصول الكامل إلى اللغة



المهارات الاجتماعية
والعاطفية



الوصول الكامل
إلى اللغة



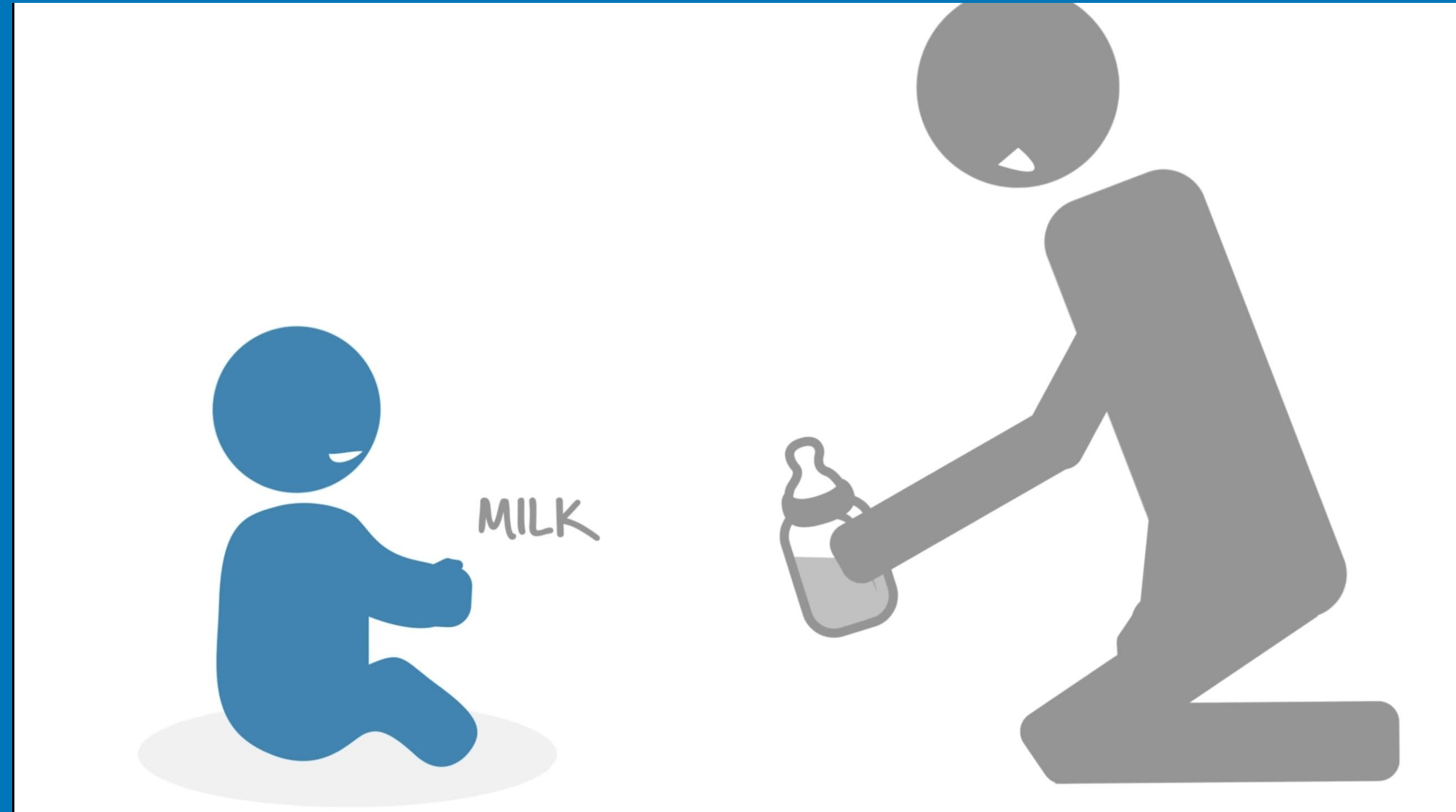
تكوين صداقات



التفكير النقدي

الحرمان من اللغة

ما هو الحرمان من اللغة



<https://www.youtube.com/watch?v=cUTymzn5FEc&t=38s>

محو الأمية في المراحل الدراسية الأساسية

تطوير مهارات القراءة والكتابة

الدعم

التعليم الثنائي

تعليم القراءة والكتابة
العلامات المرتبطة بالكلمات

نموذج القراءة من الأعلى إلى
الأسفل
التركيز على الجملة والنص، وليس
على الحروف والأصوات الفردية

استراتيجيات معالجة المعلومات
البصرية
استراتيجيات للتعرف على الكلمات

التعليم العالي (الجامعة والتدريب المهني)

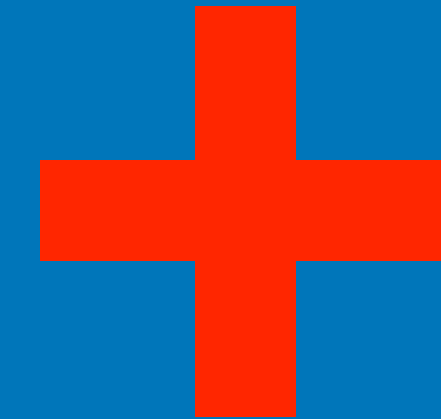
الصم يحققون أقصى إمكاناتهم

الأشخاص الصم يصبحون أقوى :
يمكنهم مناصرة الأشخاص الصم

سبل العيش المستدامة ،
والمساهمة في المجتمع



الوصول إلى التعليم العالي



مترجمو لغة الإشارة المتميزون

أنواع التعليم

بيئات التعليم

مع لغة الإشارة

بدون لغة الإشارة



مدرسة الصم

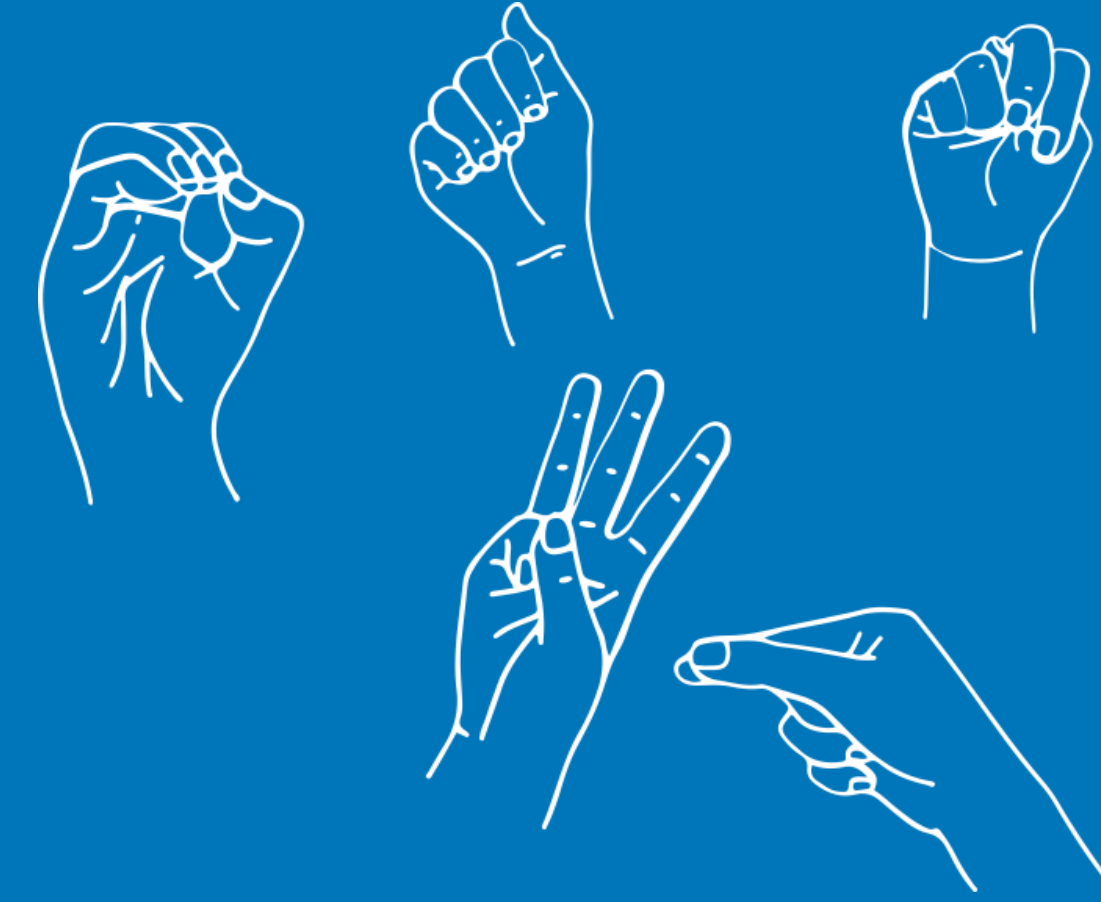


مدرسة رئيسية

للطلاب الصم الحق في اختيار نوع التعليم والبيئة التي تتناسب مع احتياجاتهم ورغباتهم



التعليم ثنائي اللغة



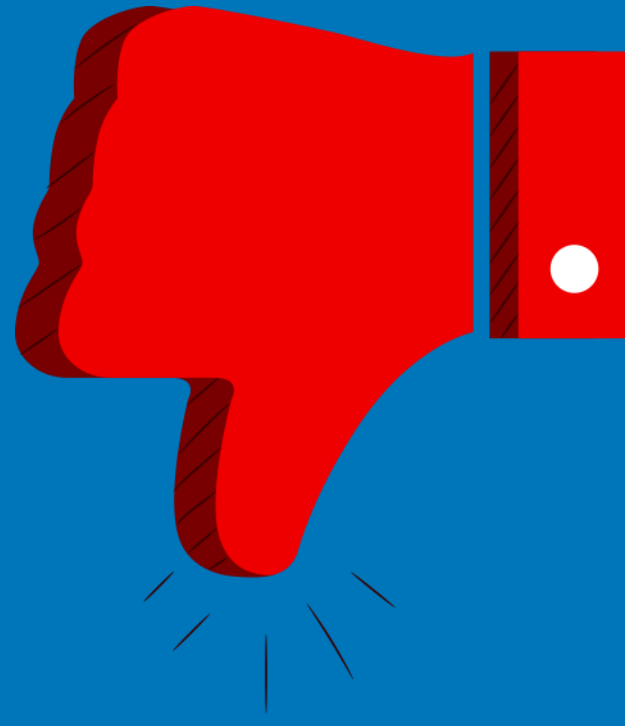
لغة الإشارة كوسيلة تعليمية بالإضافة إلى اللغات المكتوبة

التعليم ثنائي اللغة

للحصول على إرشادات حول التعليم الشامل، يرجى الاطلاع على:

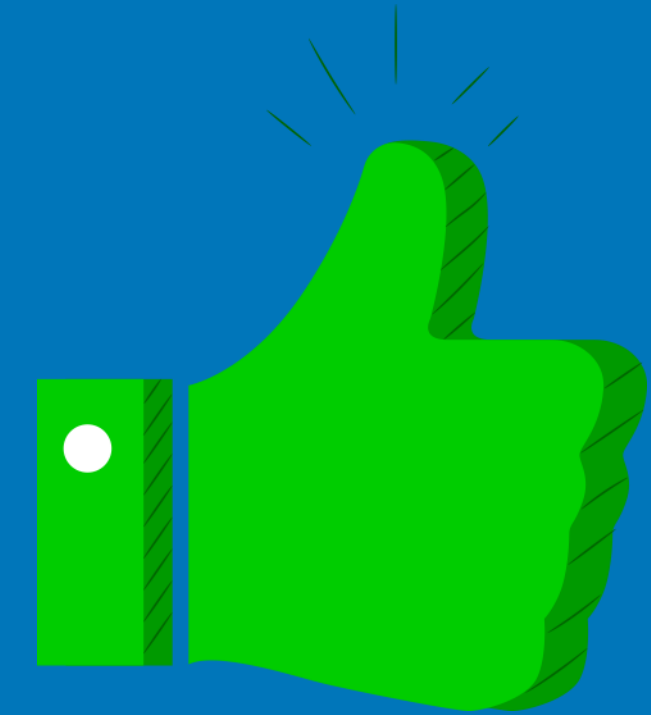
1. ورق موقف الاتحاد العالمي للصم حول التعليم الشامل

2. التحالف الدولي للإعاقة



- المدرسة الرئيسية
- الطفل الأصم يكون بمفرده
- الوصول فقط من خلال ترجمة لغة الإشارة
- لا يمكنه التواصل مباشرة مع الآخرين

التعليم الشامل



- بيئة لغة الإشارة
- المعلمون وزملاء الدراسة يجيدون لغة الإشارة

النهج المؤسسي

1. التعليم بلغة الإشارة

2. تدريب المعلمين الصم و المستمعين

5. دعم تدريب الأشخاص الصم
ليصبحوا معلمين

6. تعليم لغة الإشارة للمعلمين المستمعين



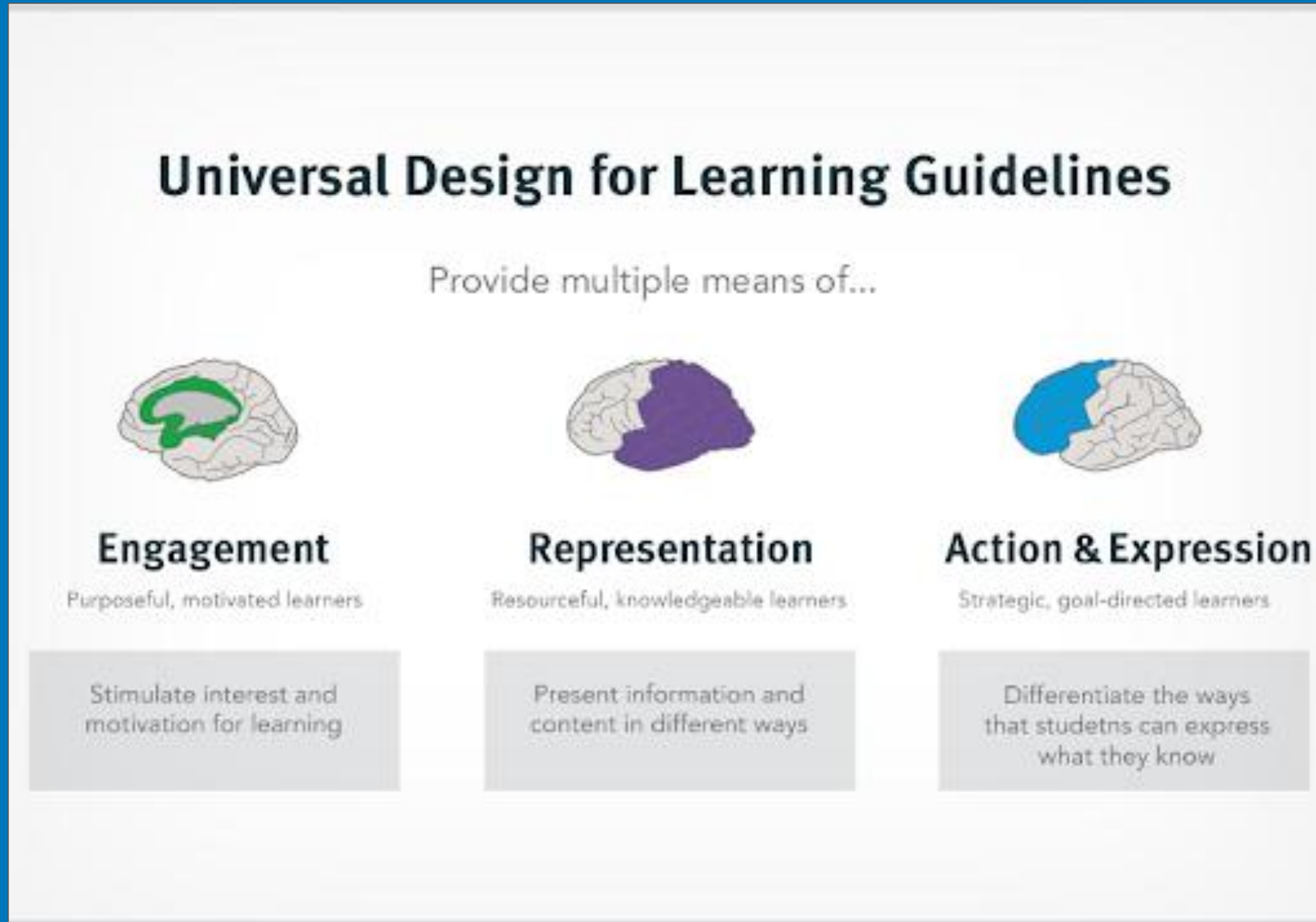
4. التعاون بين المدارس
والجامعات و منظمات و
مجتمعات الصم



3. المعلمون الصم

التصميم الشامل للتعليم (UDL)

التصميم الشامل للتعليم (UDL) يعني أن المعلمين يستخدمون طرقًا متعددة وقرنة في التعليم لضمان أن جميع الأطفال، بما في ذلك الأطفال الذين لديهم اختلافات في التعلم أو إعاقات، يمكنهم التعلم والمشاركة في الفصل الدراسي بشكل متساو. غالبًا ما يُشار إلى UDL في مناقشات حول ممارسات ومبادرات التعليم الشامل.



رابط لوثائق إرشادات التصميم الشامل للتعليم (UDL) المترجمة :

<http://udlguidelines.cast.org/more/downloads>

برامج التدريب

- الفلبين، كلية دي لا سال سانت بونيليد للتعليم الصم والدراسات التطبيقية.
- أوغندا، جامعة كيامبوغو، قسم دراسات الاحتياجات الخاصة، قسم تعليم الصم.
- إثيوبيا، جامعة أديس أبابا، درجة البكالوريوس في لغة الإشارة الإثيوبية وثقافة الصم.

بيئة التعلم البصرية



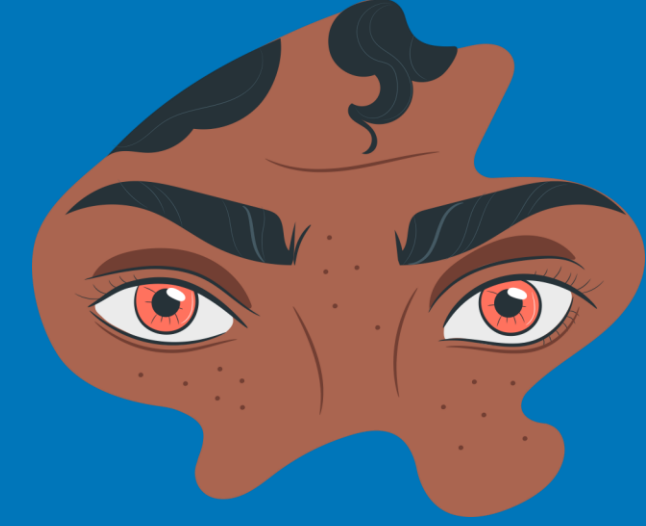
قم بتدريس الدروس
بصيغ مختلفة
(تمثيل
الدور، الرسم على
السطح، مجموعة
نقاش صغيرة،
ملاحظات مكتوبة،
إلخ)



توضيح المفاهيم
الجديدة باستخدام
التمثيل المسرحي أو
الأشياء المادية



صمم فصلاً دراسياً
يعرض المعلومات
ويدعم التعلم من
خلال الصور
والرسوم البيانية
والإشارات البصرية



بيئة مثيرة بصرياً
مهمة لبرامج تعليم
الصم

المواد التعليمية والتكنولوجيا

التكنولوجيا المساعدة:

- أجهزة تدوين الملاحظات
- الترجمات التوضيحية على الفيديوهات
- تطبيقات تحويل الصوت إلى نص
- زووم/سكايب، الأقراص المدمجة، التسجيلات الفيديوية
- أجهزة الاستماع (مثل السماعات، زراعة القوقعة، الميكروفون)

تكنولوجيا الفيديو:

- فيديوهات لغة الإشارة
- كاميرات الفيديو
- سكايب وواتساب
- دعم تدريس نصوص أدب لغة الإشارة، والوصول إلى التواصل والمعلومات، وإنشاء موارد الأدب بلغة الإشارة

دراسة الحالة

مثال : مشروع التكنولوجيا المساعدة لتحسين قراءة الأطفال الصم أو ضعاف السمع بلغة الإشارة المغربية

المشروع: ممول من الوكالة الأمريكية للتنمية الدولية (USAID) ، ومنظمة وورلد فيجن، والحكومة الأسترالية كجزء من مبادرة "جميع الأطفال يقرؤون : تحدي كبير للتنمية " من 2015 إلى 2018

الهدف: تحسين مهارات القراءة للطلاب الصم أو ضعاف السمع في المغرب من خلال تزويد المعلمين بتكنولوجيا مساعدة برنامج قاموس لغة الإشارة المغربية (MSL) الذي يتضمن صورًا، مقاطع فيديو، ودروس. كان بإمكان المعلمين تطوير موادهم الخاصة باستخدام هذا البرنامج.

المعنيون: قدم المشروع تدريبات للمعلمين، مديري المدارس، أولياء الأمور، ومنظمات الصم في المغرب. كما أنشأ لجنة توجيهية لمناقشة واتخاذ القرارات المتعلقة بتعليم الصم في المغرب.



النتائج الرئيسية:

- تعلم الإداريون والمعلمون طرق تدريس جديدة وتكنولوجيا مساعدة.
- اعتبر صانعو السياسات إجراء تعديلات على استراتيجيات تعليم الصم.
- اكتسب المعنيون موقفًا إيجابيًا وتوقعات حول قدرات المتعلمين الصم في المغرب.

تخطيط التعليم

تخطيط على مستوى المدرسة

- تحديد ومشاركة هدف مشترك ونهج لاستخدام لغة الإشارة واللغة المكتوبة.
- إشراك العديد من أصحاب المصلحة: المعلمون، الأسر، الموظفون، إلخ.
- يُقَاد من قبل فرد واحد مسؤول عن الإشراف على الخطط.

التخطيط الفردي

- مناقشة مع الطفل والأسرة حول مهارات الطفل في اللغة والتواصل.
- إنشاء مستند لكل طفل يصف مهاراته في اللغة والتواصل وتفضيلاته.

تخطيط تنفيذ المعلمين

- تنسيق بين المعلمين والأسر.
- تحديد استخدام اللغة في كل نشاط من أنشطة اليوم.
- تضمين التوصيات لاستخدام اللغة في المنزل.

الإرشادات من "لماذا وكيفية برنامج ثنائي اللغة ثنائي الأسلوب بلغة الإشارة الأمريكية / الإنجليزية"

الأنشطة

النشاط : مناقشة

1. لماذا من المهم أن يكون لدى الأطفال الصم معلمون صم؟
2. كيف يمكن لمؤسساتنا التعاون مع المدارس لضمان حصول الأطفال الصم على تعليم ثنائي اللغة باستخدام لغة الإشارة ؟
3. من هم حلفاؤك في إقامة برامج تعليمية للأطفال الصم ؟
4. ما هي الموارد التي تحتاجها لإنشاء برنامج؟ (مثل : الموارد المالية ، الموارد البشرية ، البنية التحتية
5. من هم قادة التعليم للصم لديك؟ ماذا تريد منهم أن يفعلوا ؟

النشاط : تحليل SWOT

تحليل SWOT هو اختصار لكلمات Strengths (نقاط القوة) Weaknesses (نقاط الضعف) Opportunities (الفرص) Threats (التهديدات) وهو عملية يمكن استخدامها لتحليل الفرص الحالية في مجال تعليم الصم في منطقتك.

أولاً، ابدأ بالنظر في قسم نقاط القوة. اعتبر ما هي النجاحات التي حققتها في تعليم الصم، ما هي نقاط القوة التي تمتلكها، وما هي الموارد المتاحة، وما إلى ذلك؟

نقاط الضعف: ما هي المهارات أو العمليات اللازمة لتحسين تعليم الصم؟ ما هي الموارد التي تحتاجها؟ ما هي الأنظمة التي تحتاج إلى تحسين؟ ما الذي ينقص منظمتك/فريقك؟

الفرص: ما هي الفرص المتاحة؟ هل هناك منظمات شريكة محتملة مهتمة بدعم التعليم؟ هل هناك تغييرات في السياسات أو التزامات حكومية يمكنك الاستفادة منها؟

التهديدات: هل هناك منظمات أو خطط تهدد مجال تعليم الصم في بلدك؟ هل هناك منظمات منافسة قد تمنع نجاح برامجك؟ هل هناك خلافات أو صراعات داخل فريقك أو مجتمعك قد تعيق الفرص؟

النشاط : تحليل SWOT

نقاط الضعف

-
-
-
-

نقاط القوة

-
-
-
-

التحديات

-
-
-
-

الفرص

-
-
-
-

النشاط : تحليل SWOT

- الإحصاءات أو المعلومات العامة عن عدد الأطفال الصم والوصول إلى التعليم في بلدك (النسب المئوية والنسب، مثل 75% أو 4/3 من الأطفال) .
- كيف تحمي السياسات حقوق الأطفال الصم في التعليم .
- أي قوانين أو سياسات تتعلق بالتعليم وحقوق ذوي الإعاقة .
- التزامات الدولة تجاه أهداف التنمية المستدامة وحقوق الأشخاص ذوي الإعاقة.
- مثال واحد على الحواجز التي تعيق التعليم، كن محددًا قدر الإمكان (نقطة ضعف من تحليل (SWOT)).
- وصف الفرص والتوصيات لتحسين تعليم الصم.
- التأكيد على كيف يمكن أن يستفيد الاستثمار في تعليم الصم من الأهداف الوطنية والدولية للبلد

دراسات الحالة

نيبال: راجع تقرير الاتحاد العالمي للصم WFD عن جمع البيانات الأساسية حول تعليم الصم في نيبال
<http://wfdeaf.org/news/resources/report-baseline-data-collection-deaf-education-nepal>

الهند: مدرسة هابي هاندز للصم
<http://hhsd.rurallifeline.in/>

اليابان: مدرسة ميساي غاكوين للصم
<http://info.meiseigakuen.info/?lang=english>